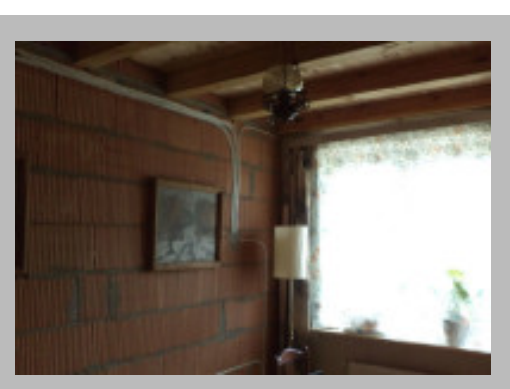
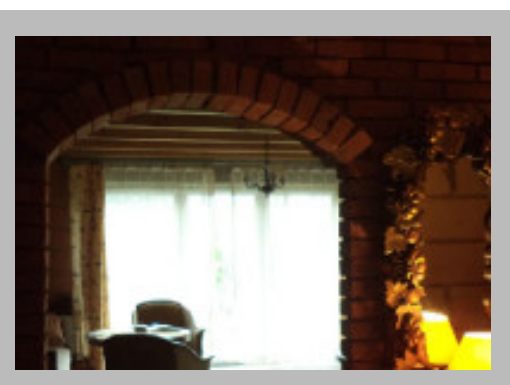
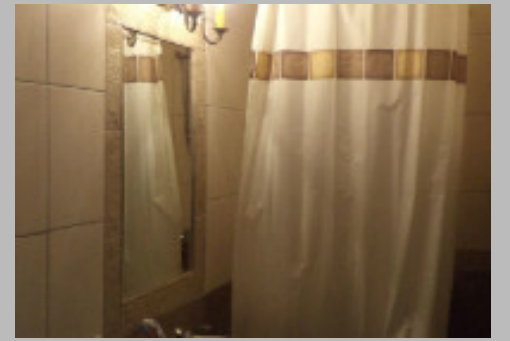


Dom Zalezianka bliźniak



Szczegóły

Symbol: Do1480 (18 maj 2015)
Sprzedaż: Tak
Wynajem: Nie
Miejsce: Zalezianka
Gmina: Łączna
Pow.: 114 m²
Cena: 330 000 zł
Telefon pośrednika: 660-100-638
Stan prawny: własność
Stan techniczny: do wykończenia
Rodzaj: bliźniak
Kondygnacje: 2
Podpiwniczenie: Nie
Ocieplenie: konwencjonalne
Pobór energii: konwencjonalny
Ogród: Nie
Klima: Nie
Basen: Nie
Ukształtowanie terenu: płaski

Opis

Piękny dom 114m² z poddaszem użytkowym wykonany w technologii tradycyjnej w stanie deweloperskim. Możliwość zakupu nieruchomości w innym stanie (np. stan pod klucz) po uzgodnieniu z inwestorem. W domu wykonano tynki wewnętrzne oraz

Informacje o pośredniku



Grażyna Chodor
Pośrednik nieruchomości
Nr licencji 11718.
Polskie-Inwestycje, sp.j.
25-516 Kielce,
al. IX Wieków Kielc 6/3
tel 660-100-638

podłączono wszystkie instalacje – wod.-kan., elektryczną, alarmową oraz grzewczą, pełne zagospodarowanie działek, włącznie z ułożeniem kostki brukowej na chodnikach. Piękna i cicha okolica, w pobliżu rzeka, zalew. Dogodne warunki do relaksu i odpoczynku. Doskonałe połączenie z Kielcami linią MZK. Miejsce oddalone 800 m od węzła drogowego trasy S7 około 16 km od Kielc (12 min). 0% prowizji od kupującego!