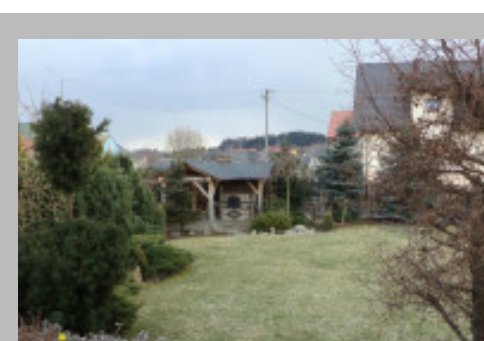
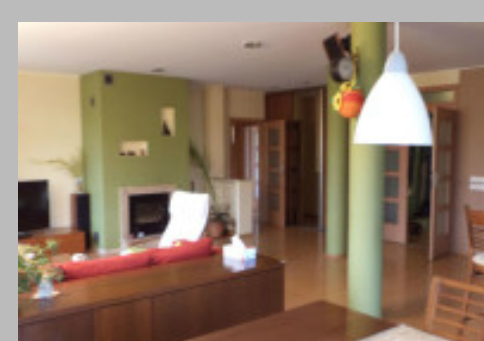
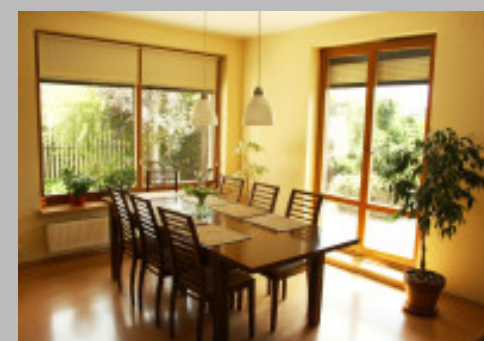


Dom Morawica ul. Parkowa



Szczegóły

Symbol: Do1609 (19 maj 2015)

Sprzedaż: Tak

Miejsce: Morawica

Gmina: Morawica

Pow.: 179 m²

Cena: 750 000 zł

Telefon pośrednika: 660-100-638

Stan prawny: własność

Stan techniczny: do zamieszkania

Rodzaj: wolno stojący

Kondygnacje: 1

Garaż: w domu

Ocieplenie: konwencjonalne

Pobór energii: konwencjonalny

Ogród: Tak

Ukształtowanie terenu: płaski

Opis

Dom o powierzchni 179m² wybudowany w 2001r. Powierzchnia działki 1105m². Nieruchomość atrakcyjnie położona, w cichej, spokojnej okolicy, na nowym osiedlu, w bliskim sąsiedztwie zalewu rekreacyjnego (ok.500m). Dom otoczony jest pięknym, 10-letnim ogrodem zapewniającym prywatność, z miejscem na biesiadowanie □ taras, altana, grill, wędzarnia, kuchnia letnia,

piec chlebowy, wydzielone miejsce na ognisko. Dom jednopiętrowy z dużymi oknami, o funkcjonalnym rozkładzie pomieszczeń – podział na część dzienną (kuchnia, jadalnia, salon) oraz sypialną – trzy sypialnie. Wyposażenie oferowane w cenie: zabudowa kuchenna, sypialnia, szafy wnękowe typu komandor w przedpokoju (2,5m) i w sypialni (4m). Dom wyposażony we wszystkie media. Posiada instalację alarmową, co – gaz ziemny, piec gazowy- gaz ziemny, Vitopend 200, sterowany komputerowo (z zasobnikiem ciepłej wody) oraz kominek z płaszczem wodnym. Dach wykonany jest z unikalnej dachówki bitumicznej, okna antywłamaniowe z drewna mahoniowego wyposażone w rolety z napędem elektrycznym, brama wjazdowa na posesję i brama garażowa automatyczna na pilota. Garaż w bryle domu. Z jadalni wyjście na bardzo słoneczny i duży taras (od strony południowej). Ogród posiada system nawadniający. Nieruchomość zajęła I miejsce w konkursie organizowanym przez Gminę Morawica "Najładniejsza posesja" – 2005r. Dom do zamieszkania od zaraz. Istnieje możliwość zamiany z dopłatą na mieszkanie 3 pokojowe z dużą loggią lub kawałkiem ogródka. 0% prowizji od kupującego!