

Gmina: Mniów



Działka Chyby

Symbol: Dz339 (7 sty 2015)

Sprzedaż: Tak

Pow.: 8 800 m²

Cena: 55 000 zł

Stan prawny: własność

Ukształtowanie terenu: płaski

Kształt działki: prostokąt

Szerokość frontu: 25

Zabudowa: niezagospodarowana

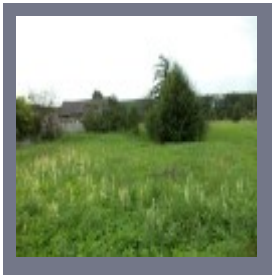
Ogrodzenie: nie

Woda: Nie

Prąd: Nie

Kanalizacja: Nie

Atrakcyjna, tania działka budowlana i rolna. Rolna klasy V i VI. Graniczy z lasem państwowym. Przez działkę przepływa strumyk. Szerokość od ulicy 50m. W działce wodociąg, prąd. Dojazd asfaltowy. W sąsiedztwie działki zabudowane. Cena do negocjacji. 0% od osoby kupującej. Biuro pomaga w otrzymaniu kredytu.



Działka Serbinów

Symbol: Dz573 (14 sty 2015)

Sprzedaż: Tak

Pow.: 4 256 m²

Cena: 65 000 zł

Stan prawny: własność

Ukształtowanie terenu: lekko pochyły

Kształt działki: prostokąt

Szerokość frontu: 20

Zabudowa: niezagospodarowana

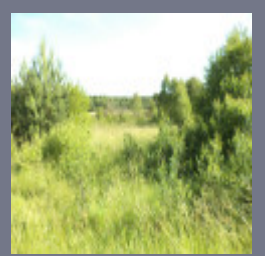
Ogrodzenie: tak

Woda: Nie

Prąd: Nie

Kanalizacja: Nie

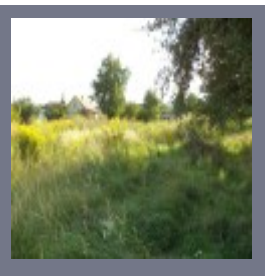
Piękna działka budowlana, widokowa. W otoczeniu działki zabudowane. W dolnej części działki niewielka rzeczka zarybiona.



Działka Chyby budowlano-rolna
 Symbol: Dz993 (14 maj 2015)
 Sprzedaż: Tak
 Pow.: 17 600 m²
 Cena: 95 000 zł
 Kształt działki: prostokąt
 Szerokość frontu: 50
 Zabudowa: niezagospodarowana
 Ogrodzenie: nie
 Dojazd: asfalt
 Woda: Tak
 Prąd: Tak
 Kanalizacja: Nie

Okazja Atrakcyjna, tania działka budowlano-rolna. Rolna klasy V i VI. Graniczy z lasem państwowym. Przez działkę przepływa strumyk. Szerokość od ulicy 50m. W działce wodociąg, prąd. Dojazd asfaltowy. W sąsiedztwie działki zabudowane. Istnieje możliwość sprzedaży połowy działki. Cena do negocjacji. 0% od osoby kupującej. Biuro pomaga w otrzymaniu kredytu.

Gmina: Sitkówka-Nowiny



Działka Zgórsko
 Symbol: Dz361 (8 sty 2015)
 Sprzedaż: Tak
 Pow.: 846 m²
 Cena: 115 000 zł
 Stan prawny: własność
 Ukształtowanie terenu: płaski
 Kształt działki: prostokąt
 Szerokość frontu: 29
 Zabudowa: niezagospodarowana
 Ogrodzenie: nie
 Dojazd: utwardzona
 Woda: Tak
 Prąd: Tak
 Kanalizacja: Tak

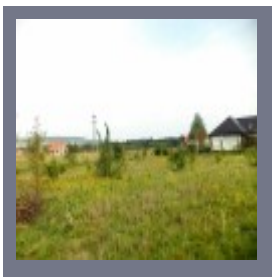
Atrakcyjna działka o wymiarach 29 * 29 m². Kanalizacja w ulicy. Dojazd drogą utwardzoną, droga asfaltowa w odległości 20m. W pobliżu szkoła, przedszkole. Spokojna okolica malowniczo położona. Cena do negocjacji. 0% prowizji, pomagamy w uzyskaniu kredytu.



Działka Trzcianki gm.Sitkówka-Nowiny
 Symbol: Dz1970 (22 maj 2015)
 Sprzedaż: Tak
 Pow.: 1 807 m²
 Cena: 140 000 zł
 Woda: Nie
 Prąd: Nie
 Kanalizacja: Nie

Działka o powierzchni 1807m² w Trzciankach gm. Sitkówka-Nowiny. Wymiary 26,5×68,2.
 Brak dojazdu. 0% prowizji od kupującego!

Gmina: Masłów



Działka Wola Kopcowa
 Symbol: Dz368 (8 sty 2015)
 Sprzedaż: Tak
 Pow.: 1 200 m²
 Cena: 156 000 zł
 Stan prawny: własność
 Ukształtowanie terenu: płaski
 Kształt działki: prostokąt
 Szerokość frontu: 38
 Zabudowa: niezagospodarowana
 Ogrodzenie: częściowo
 Dojazd: utwardzona
 Woda: Nie
 Prąd: Nie
 Kanalizacja: Nie

Ładna działka budowlana o wymiarach 38 * 28 m². Z dwóch stron ogrodzona siatką ogrodzeniową i betonową. Wodociąg znajduje się na sąsiedniej działce. W sąsiedztwie działki zabudowane oraz niezabudowane. Dojazd do działki drogą utwardzoną, do asfaltu 70m. 0% prowizji od osoby kupującej . Pomagamy w uzyskaniu kredytu.



Działka Masłów

Symbol: Dz419 (10 sty 2015)

Sprzedaż: Tak

Pow.: 1 000 m²

Cena: 60 000 zł

Stan prawny: własność

Ukształtowanie terenu: płaski

Kształt działki: prostokąt

Szerokość frontu: 29

Zabudowa: niezagospodarowana

Ogrodzenie: nie

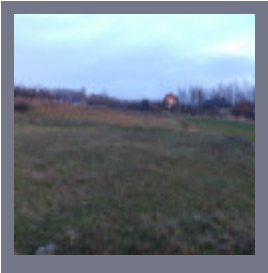
Dojazd: polna

Woda: Nie

Prąd: Tak

Kanalizacja: Tak

Atrakcyjna działka rolna zgłoszona do przekształcenia i w propozycji studium ma status działki budowlanej. Wielkość działki 1000 m². Wymiary działki 29*34,5 m². Kanalizacja w ulicy. Prąd ok. 100 m. Dojazd drogą polną, do asfaltu ok.160 m. Odległość do środków komunikacji 160 m. W cenie działki współwłasność w drodze. Cena 60 zł/m² do uzgodnienia. Możliwość kupna jeszcze 3 działek każda o wielkości 1000 m² za cenę...



Działka Masłów

Symbol: Dz911 (14 maj 2015)

Sprzedaż: Tak

Pow.: 1 200 m²

Cena: 130 000 zł

Ukształtowanie terenu: płaski

Kształt działki: prostokąt

Szerokość frontu: 24

Zabudowa: niezagospodarowana

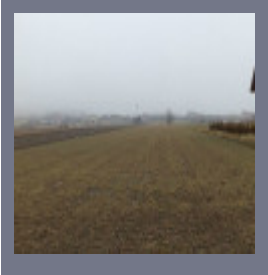
Dojazd: asfalt

Woda: Tak

Prąd: Tak

Kanalizacja: Tak

Atrakcyjna działka budowlana położona w Masłowie Pierwszym o powierzchni 1200 m² uzbrojona w media. Działka zlokalizowana około 30 m od drogi asfaltowej, dojazd drogą utwardzoną. W otoczeniu działki zabudowane oraz las. Cicha oraz spokojna okolica zapewniająca relaks i odprężenie. 0% prowizji od kupującego!!!



Działka Masłów Pierwszy

Symbol: Dz929 (14 maj 2015)

Sprzedaż: Tak

Pow.: 1 866 m²

Cena: 251 910 zł

Ukształtowanie terenu: płaski

Kształt działki: prostokąt

Szerokość frontu: 20,80

Zabudowa: niezagospodarowana

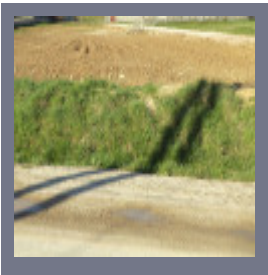
Dojazd: asfalt

Woda: Tak

Prąd: Tak

Kanalizacja: Tak

Atrakcyjna działka budowlana o powierzchni 1866m² w drugiej linii zabudowy położona w Masłowie Pierwszym. Działka uzbrojona w media. Dojazd do nieruchomości drogą asfaltową. Cicha i spokojna okolica dla osób ceniących wypoczynek. Bardzo dobre połączenie z Kielcami (około 7 km). Piękne widoki na pasmo Gór Świętokrzyskich. 0% prowizji od kupującego!!!



Działka Masłów Pierwszy

Symbol: Dz945 (14 maj 2015)

Sprzedaż: Tak

Pow.: 2 100 m²

Cena: 260 000 zł

Ukształtowanie terenu: lekko pochyły

Kształt działki: nieregularny

Szerokość frontu: 40,80

Ogrodzenie: tak

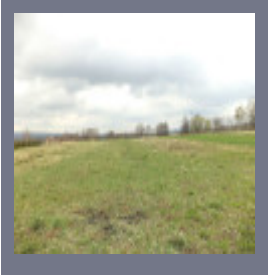
Dojazd: asfalt

Woda: Tak

Prąd: Tak

Kanalizacja: Tak

Widokowa działka budowlana z mediami o powierzchni 2100m². Z jednej strony działki ogrodzenie betonowe. Blisko przystanek bus, las, dogodny dojazd do Kielc, cicha i spokojna okolica. 0% prowizji od kupującego!!!



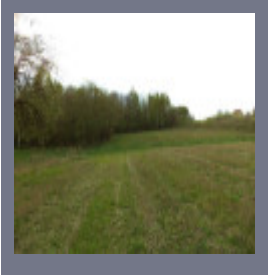
Działka Masłów Drugi 0,85 ha
Symbol: Dz948 (14 maj 2015)
Sprzedaż: Tak
Pow.: 8 500 m²
Cena: 680 000 zł
Ukształtowanie terenu: płaski
Kształt działki: prostokąt
Szerokość frontu: 40
Zabudowa: niezagospodarowana
Ogrodzenie: tak
Dojazd: asfalt
Woda: Tak
Prąd: Nie
Kanalizacja: Nie

Atrakcyjna działka budowlana 8500 m² idealna pod inwestycje np. hotel, zakład rehabilitacyjny. W końcu działki możliwość zrobienia stawu. Cicha i spokojna okolica. Odległość do sklepu około 150m, do przystanku około 150m. Atrakcyjna cena!!! 0% prowizji od kupującego!!!



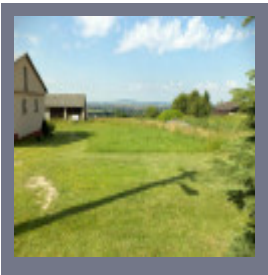
Działka Masłów Drugi 0,79 ha
Symbol: Dz954 (14 maj 2015)
Sprzedaż: Tak
Pow.: 7 900 m²
Cena: 630 000 zł
Ukształtowanie terenu: płaski
Kształt działki: prostokąt
Szerokość frontu: 40
Zabudowa: niezagospodarowana
Ogrodzenie: tak
Dojazd: asfalt
Woda: Tak
Prąd: Nie
Kanalizacja: Nie

Piękna działka widokowa 7900 m² z widokiem na Barczę, Psary, w otoczeniu nowych jednorodzinnych domów. Cicha i spokojna okolica. Odległość do sklepu około 400m, do przystanku około 400m. Możliwość podziału działki. Atrakcyjna cena!!! 0% prowizji od kupującego!



Działka Masłów Pierwszy 0,47 ha
Symbol: Dz966 (14 maj 2015)
Sprzedaż: Tak
Pow.: 4 700 m²
Cena: 135 000 zł
Ukształtowanie terenu: płaski
Kształt działki: prostokąt
Szerokość frontu: 24
Zabudowa: niezagospodarowana
Dojazd: utwardzona
Woda: Tak
Prąd: Nie
Kanalizacja: Nie

Wyjątkowa okazja cenowa!!! Działka 4700 m² uzbrojona w media w części budowlana zlokalizowana 150m od drogi asfaltowej z dojazdem drogą utwardzoną. Cicha i spokojna okolica sprzyjająca relaksowi. 0% prowizji dla kupującego!!!



Działka Masłów Pierwszy Podkłonówka
Symbol: Dz990 (14 maj 2015)
Sprzedaż: Tak
Pow.: 741 m²
Cena: 95 000 zł
Ukształtowanie terenu: płaski
Kształt działki: prostokąt
Szerokość frontu: 18
Zabudowa: niezagospodarowana
Ogrodzenie: częściowo
Dojazd: asfalt
Woda: Tak
Prąd: Tak
Kanalizacja: Tak

Nowa cena Bardzo atrakcyjna, widokowa działka budowlana w pierwszej linii zabudowy na Podkłonówce.(Istnieje możliwość sprzedaży działki sąsiedniej 1008 m² (28*36m²) w tym budynek gospodarczy 10*10m², studnia czynna z wodą za 200000 zł do negocjacji). Cena do negocjacji. 0% prowizji od osoby kupującej. Pomagamy w załatwieniu kredytu.



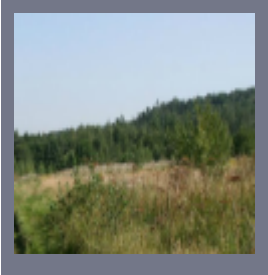
Działka Wola Kopcowa 0,33 ha
Symbol: Dz998 (14 maj 2015)
Sprzedaż: Tak
Pow.: 3 300 m²
Cena: 198 000 zł
Ukształtowanie terenu: płaski
Kształt działki: prostokąt
Szerokość frontu: 45
Zabudowa: niezagospodarowana
Ogrodzenie: nie
Woda: Nie
Prąd: Tak
Kanalizacja: Nie

Działka rolna w trakcie przekształcania. Na działce znajduje się prąd. Atrakcyjne miejsce, Cena do negocjacji 0% prowizji od osoby kupującej. Pomagamy w uzyskaniu kredytu.



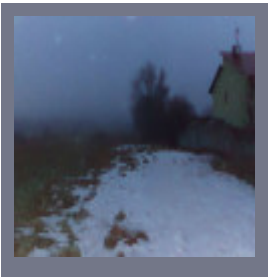
Działka Masłów Pierwszy 3850 m²
Symbol: Dz1002 (14 maj 2015)
Sprzedaż: Tak
Pow.: 3 850 m²
Cena: 269 000 zł
Stan prawny: własność
Ukształtowanie terenu: lekko pochyły
Kształt działki: prostokąt
Szerokość frontu: 41
Zabudowa: niezagospodarowana
Dojazd: polna
Woda: Nie
Prąd: Nie
Kanalizacja: Nie

Działka budowlano-rolna 3850 m², w tym 2800 m² to działka budowlana. Widokowa, położona na południowym stoku Podklonówki. Dojazd drogą polną, do asfaltu ok. 500 m. Prąd w odległości ok. 50 m. Istnieje możliwość powiększenia działki o sąsiednią działkę rolną o powierzchni 3000 m². Cena do negocjacji. 0% prowizji od osoby kupującej. Pomagamy w uzyskaniu kredytu.



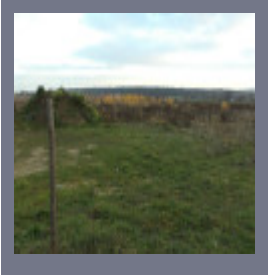
Działka Masłów Pierwszy 0,39 ha
Symbol: Dz1116 (15 maj 2015)
Sprzedaż: Tak
Pow.: 3 900 m²
Cena: 93 600 zł
Ukształtowanie terenu: lekko pochyły
Kształt działki: prostokąt
Szerokość frontu: 17,50
Zabudowa: niezagospodarowana
Dojazd: utwardzona
Woda: Nie
Prąd: Tak
Kanalizacja: Nie

Piękna działka rolna w trakcie przekształcania na budowlaną w dogodnej lokalizacji. Działka sucha z pięknymi widokami na Góry Świętokrzyskie łącząca się z drogami 328 i 329. Przez działkę przechodzi linia średniego napięcia. 0% prowizji od kupującego!



Działka Masłów Drugi 900m²
Symbol: Dz1119 (15 maj 2015)
Sprzedaż: Tak
Pow.: 900 m²
Cena: 75 600 zł
Ukształtowanie terenu: płaski
Kształt działki: prostokąt
Szerokość frontu: 30
Zabudowa: niezagospodarowana
Dojazd: asfalt
Woda: Tak
Prąd: Nie
Kanalizacja: Nie

Atrakcyjna działka budowlana 900m² z możliwością powiększenia do 1200m² położona w Masłowie Drugim. Z jednej strony ogrodzenie betonowe. W sąsiedztwie nowe domy (młodzi ludzie), cisza, spokój oraz piękne widoki. Dogodne połączenie z Kielcami. 0% prowizji od kupującego!



Działka Masłów

Symbol: Dz1156 (15 maj 2015)

Sprzedaż: Tak

Pow.: 802 m²

Cena: 110 000 zł

Ukształtowanie terenu: płaski

Kształt działki: prostokąt

Zabudowa: niezagospodarowana

Ogrodzenie: tak

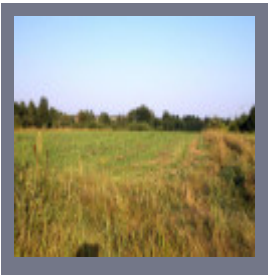
Dojazd: asfalt

Woda: Tak

Prąd: Tak

Kanalizacja: Nie

Atrakcyjna działka 802m² z pełnym uzbrojeniem położona w Gminie Masłów z dojazdem zapewnionym drogą asfaltową. Piękne miejsce z dogodną lokalizacją w pobliżu lasów oddalone od centrum Kielc tylko jakieś 8 km, a dające ciszę, spokój i wytchnienie od miejskiego zgiełku. 0% prowizji od kupującego!



Działka Wola Kopcowa 1017 m²

Symbol: Dz1201 (15 maj 2015)

Sprzedaż: Tak

Pow.: 1 017 m²

Cena: 100 000 zł

Stan prawny: własność

Ukształtowanie terenu: płaski

Kształt działki: prostokąt

Szerokość frontu: 25

Zabudowa: niezagospodarowana

Ogrodzenie: nie

Dojazd: utwardzona

Woda: Tak

Prąd: Tak

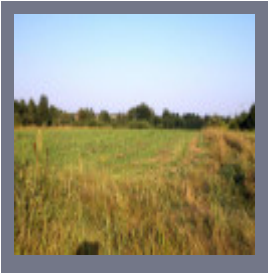
Kanalizacja: Nie

Działka jest położona w przepięknej okolicy, w szeregu działek przy 6m drodze utwardzonej, przy czym z lewej strony przy pierwszej działce już budowany jest dom; do już wybudowanych ok. 70 m. Prąd, woda. Działka w kształcie prostokąta, szerokość 25m. Dojazd drogą utwardzoną. Odległość do szkoły ok. 500m, przystanku 400 m. Możliwość zamiany na mieszkanie. Cena do negocjacji. 0% prowizji od kupującego!



Działka Wola Kopcowa 1020 m²
Symbol: Dz1207 (15 maj 2015)
Sprzedaż: Tak
Pow.: 1 020 m²
Cena: 99 000 zł
Stan prawny: własność
Ukształtowanie terenu: płaski
Kształt działki: prostokąt
Szerokość frontu: 25
Zabudowa: niezagospodarowana
Ogrodzenie: nie
Dojazd: utwardzona
Woda: Tak
Prąd: Tak
Kanalizacja: Nie

Działka jest położona w przepięknej okolicy, w szeregu działek przy 6m drodze utwardzonej, przy czym z lewej strony przy pierwszej działce już budowany jest dom; do już wybudowanych ok. 70 m. Prąd, woda. Działka w kształcie prostokąta, szerokość 25m. Dojazd drogą utwardzoną. Odległość do szkoły ok. 500m, przystanku 400 m. Możliwość zamiany na mieszkanie. Możliwość kupna kilku działek. Cena do negocjacji. 0% prowizji od kupującego!



Działka budowlana Wola Kopcowa
Symbol: Dz1880 (21 maj 2015)
Sprzedaż: Tak
Pow.: 1 023 m²
Cena: 123 000 zł
Stan prawny: własność
Ukształtowanie terenu: płaski
Kształt działki: prostokąt
Szerokość frontu: 25
Zabudowa: niezagospodarowana
Ogrodzenie: nie
Dojazd: utwardzona
Woda: Tak
Prąd: Tak
Kanalizacja: Nie

Działka jest położona w przepięknej okolicy, w szeregu działek przy 6m drodze utwardzonej, przy czym z lewej strony przy pierwszej działce już budowany jest dom; do już wybudowanych ok. 70 m. Prąd, woda. Działka w kształcie prostokąta, szerokość 25m. Dojazd drogą utwardzoną. Odległość do szkoły ok. 500m, przystanku 400 m. Możliwość zamiany na mieszkanie. Cena do negocjacji. 0% prowizji od kupującego!



Działka rolna Masłów Pierwszy
Symbol: Dz2015 (22 maj 2015)
Sprzedaż: Tak
Pow.: 1 000 m²
Cena: 60 000 zł
Ukształtowanie terenu: płaski
Kształt działki: prostokąt
Szerokość frontu: 29
Zabudowa: niezagospodarowana
Dojazd: polna
Woda: Nie
Prąd: Nie
Kanalizacja: Tak

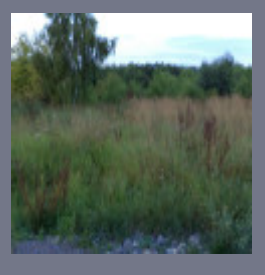
Atrakcyjna działka rolna zgłoszona do przekształcenia i w propozycji studium ma status działki budowlanej. Wielkość działki 1000 m². Wymiary działki 29*34,5 m². Kanalizacja w ulicy. Prąd ok. 100 m. Dojazd drogą polną, do asfaltu ok.160 m. Odległość do środków komunikacji 160 m. W cenie działki współwłasność w drodze. Cena 60 zł/m² do uzgodnienia. Możliwość kupna jeszcze 3 działek każda o wielkości 1000 m² za cenę...

Gmina: Miedziana Góra



Działka Ćmińsk Kościelny
Symbol: Dz414 (10 sty 2015)
Sprzedaż: Tak
Pow.: 2 100 m²
Cena: 150 000 zł
Stan prawny: własność
Ukształtowanie terenu: płaski
Kształt działki: prostokąt
Szerokość frontu: 30
Zabudowa: niezagospodarowana
Ogrodzenie: nie
Dojazd: asfalt
Woda: Nie
Prąd: Tak
Kanalizacja: Nie

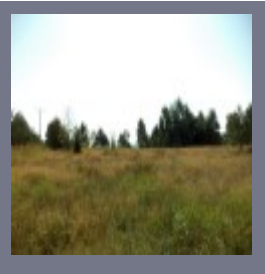
Ładna działka budowlana o powierzchni 2100 m² i wymiarach 30 * 70 m przy drodze asfaltowej. Działka sucha, słoneczna. Prąd na działce. Cena do negocjacji. 0% prowizji od osoby kupującej. Pomagamy w uzyskaniu kredytu. Otoczenie działki zabudowane



Działka Kostomłoty Pierwsze
Symbol: Dz1197 (15 maj 2015)
Sprzedaż: Tak
Pow.: 2 556 m²
Cena: 210 000 zł
Szerokość frontu: 40
Dojazd: utwardzona
Woda: Nie
Prąd: Nie
Kanalizacja: Nie

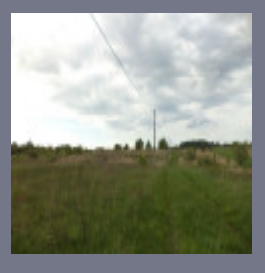
Atrakcyjna działka w Kostomłotach I o powierzchni 2556m². Dojazd drogą utwardzoną. Media przy działce: gaz, prąd, woda, kanalizacja. Szerokość frontu 40m. Sprzedaż od 1.01.2014 r. 0% prowizji od kupującego!

Gmina: Zagnańsk



Działka Jaworze
Symbol: Dz427 (10 sty 2015)
Sprzedaż: Tak
Pow.: 5 622 m²
Cena: 130 000 zł
Stan prawny: własność
Ukształtowanie terenu: płaski
Kształt działki: nieregularny
Szerokość frontu: 25
Zabudowa: niezagospodarowana
Ogrodzenie: nie
Dojazd: polna
Woda: Nie
Prąd: Tak
Kanalizacja: Nie

Interesująca działka dająca duże możliwości urbanistyczne jej zagospodarowania. Działka przyszłościowa. Działka budowlano-rolna. Część budowlana wynosi 2622m. W MPZP zaplanowano drogę Chrusty- Jaworze, która jest w trakcie realizacji. Działka posiada bezpośredni dostęp do budowanej drogi. Obecnie odległość do kostki brukowej wynosi 150m. W bliskim otoczeniu znajdują się działki zabudowane. Na działce jest prąd, gaz w odległości 80-100m. Odległość do środków komunikacji około 200m. 0% prowizji od osoby...



Działki Gruszka gm. Zagnańsk
Symbol: Dz979 (14 maj 2015)
Sprzedaż: Tak
Pow.: 950 m²
Cena: 90 250 zł
Ukształtowanie terenu: płaski
Kształt działki: prostokąt
Szerokość frontu: 22
Zabudowa: niezagospodarowana
Woda: Nie
Prąd: Tak
Kanalizacja: Nie

Działki budowlane o powierzchni około 950m² zlokalizowane w miejscowości Gruszka Zagnańsk. Cicha i spokojna okolica dla osób szukających wytchnienia. Cena 110zł/m². 0% prowizji od kupującego!!!

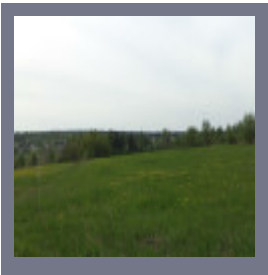


Działka Tumlin-Osowa
Symbol: Dz985 (14 maj 2015)
Sprzedaż: Tak
Pow.: 2 800 m²
Cena: 182 000 zł
Ukształtowanie terenu: płaski
Kształt działki: prostokąt
Szerokość frontu: 52
Zabudowa: niezagospodarowana
Woda: Nie
Prąd: Nie
Kanalizacja: Nie



Działka Janaszów gm. Zagnańsk
Symbol: Dz1897 (21 maj 2015)
Sprzedaż: Tak
Pow.: 28 700 m²
Cena: 820 000 zł
Szerokość frontu: 21
Woda: Nie
Prąd: Tak
Kanalizacja: Nie

Działka budowlano-rolna położona w miejscowości Janaszów w gminie Zagnańsk. Media: gaz, prąd. Kanalizacja w ulicy. Istnieje możliwość podziału na 3 części, z czego jedna jest uzbrojona. Działka znajduje się 900m od dębu Bartek. W cenie 11300 m² lasu we wsi Jasiów. 0% prowizji od kupującego!



Działka Bartków gm. Zagnańsk
Symbol: Dz1903 (21 maj 2015)
Sprzedaż: Tak
Pow.: 3 700 m²
Cena: 154 000 zł
Szerokość frontu: 21
Dojazd: utwardzona
Woda: Nie
Prąd: Nie
Kanalizacja: Nie

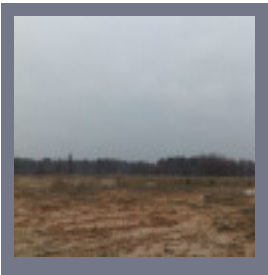
Działka budowlano-rolna położona w miejscowości Bartków gmina Zagnańsk. Dojazd drogą utwardzoną. 0% prowizji od kupującego!

Gmina: Daleszyce



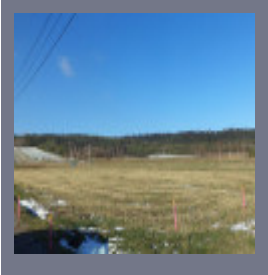
Działka Daleszyce
Symbol: Dz908 (14 maj 2015)
Sprzedaż: Tak
Pow.: 9 369 m²
Cena: 315 000 zł
Ukształtowanie terenu: płaski
Kształt działki: prostokąt
Szerokość frontu: 38
Zabudowa: niezagospodarowana
Dojazd: asfalt
Woda: Nie
Prąd: Tak
Kanalizacja: Nie

Atrakcyjna działka budowlana z malowniczym krajobrazem położona na skraju lasu na suchym terenie. Po przeciwnej stronie ulicy domy jednorodzinne. Przystanek około 1 km, szkoła około 2 km. 0% prowizji od kupującego!!!



Działka Suków
Symbol: Dz936 (14 maj 2015)
Sprzedaż: Tak
Pow.: 24 804 m²
Cena: 250 000 zł
Ukształtowanie terenu: płaski
Kształt działki: prostokąt
Zabudowa: niezagospodarowana
Dojazd: utwardzona
Woda: Tak
Prąd: Tak
Kanalizacja: Tak

Duża działka z wyjątkowym położeniem blisko lasu. Na działce woda, kanalizacja, prąd. Atrakcyjne widoki, cisza i spokój od miejskiego zgiełku. Dogodny dojazd do Kielc (około 10 min). W maju część działki budowlana. Możliwa sprzedaż części działki. 0% prowizji od kupującego!!!



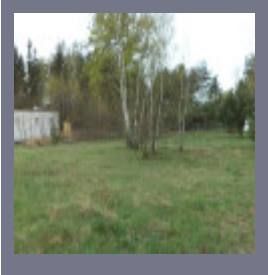
Działka Niestachów 1000m2
Symbol: Dz1135 (15 maj 2015)
Sprzedaż: Tak
Pow.: 1 000 m²
Cena: 66 000 zł
Ukształtowanie terenu: płaski
Kształt działki: prostokąt
Szerokość frontu: 28,70
Zabudowa: niezagospodarowana
Dojazd: utwardzona
Woda: Tak
Prąd: Tak
Kanalizacja: Nie

Atrakcyjna działka rolna 1000m2 z możliwością dodatkowego powiększenia położona około 12 km od centrum Kielc, 1,5 km od drogi ekspresowej. Piękny widok, spokojna i cicha okolica. Dogodna lokalizacja pod inwestycje. 0% prowizji od kupującego!



Działka Niestachów 1,5 ha
Symbol: Dz1141 (15 maj 2015)
Sprzedaż: Tak
Pow.: 15 000 m²
Cena: 990 000 zł
Ukształtowanie terenu: płaski
Kształt działki: prostokąt
Szerokość frontu: 28,70
Zabudowa: niezagospodarowana
Dojazd: utwardzona
Woda: Tak
Prąd: Tak
Kanalizacja: Nie

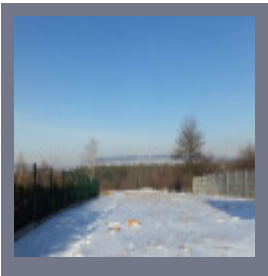
Atrakcyjna działka rolna 1,5 ha z możliwością dodatkowego powiększenia o 0,5 ha lasu (cena lasu do negocjacji) położona około 12 km od centrum Kielc, 1,5 km od drogi ekspresowej. Możliwość sprzedaży części działki. Dogodna lokalizacja pod inwestycje. 0% prowizji od kupującego!



Działka Marzysz
Symbol: Dz2011 (22 maj 2015)
Sprzedaż: Tak
Pow.: 1 350 m²
Cena: 162 000 zł
Szerokość frontu: 50
Dojazd: utwardzona
Woda: Nie
Prąd: Nie
Kanalizacja: Nie

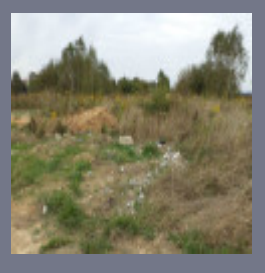
Działka o powierzchni 1350m². Wymiary działki 50×45. Dostępne media: prąd, woda oraz kanalizacja w ulicy. Dojazd drogą utwardzoną. Granice działki wyraźne. 0% prowizji od kupującego!

Gmina: Górnio



Działka Cedzyna
Symbol: Dz915 (14 maj 2015)
Sprzedaż: Tak
Pow.: 400 m²
Cena: 52 000 zł
Ukształtowanie terenu: lekko pochyły
Kształt działki: prostokąt
Szerokość frontu: 10
Zabudowa: niezagospodarowana
Ogrodzenie: częściowo
Dojazd: utwardzona
Woda: Tak
Prąd: Tak
Kanalizacja: Nie

Widokowa działka o powierzchni 400m² oddalona od: drogi asfaltowej około 50m, zalewu, lasu, rzeki około 400m. W otoczeniu działki osiedle domków jednorodzinnych. Cisza, spokój oraz piękny widok na pasmo Gór Świętokrzyskich to bezcenne atuty tej działki dla ludzi ceniących wypoczynek oraz piękne widoki. 0% prowizji od kupującego!!!



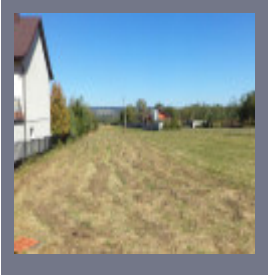
Działka Cedzyna 660 m²
Symbol: Dz1161 (15 maj 2015)
Sprzedaż: Tak
Pow.: 660 m²
Cena: 92 200 zł
Ukształtowanie terenu: płaski
Kształt działki: prostokąt
Zabudowa: niezagospodarowana
Dojazd: utwardzona
Woda: Nie
Prąd: Nie
Kanalizacja: Tak

Piękna działka wyposażona w media z możliwością wybudowania każdego rodzaju domu. Możliwość powiększenia działki poprzez odkupienie sąsiedniej działki. W pobliżu znajduje się szkoła, przedszkole, sklepy. 0% prowizji od kupującego!



Działka Cedzyna 1039 m²
Symbol: Dz1182 (15 maj 2015)
Sprzedaż: Tak
Pow.: 1 039 m²
Cena: 145 000 zł
Ukształtowanie terenu: płaski
Kształt działki: prostokąt
Szerokość frontu: 40
Zabudowa: niezagospodarowana
Dojazd: utwardzona
Woda: Nie
Prąd: Nie
Kanalizacja: Tak

Piękna działka o wymiarach 40×25 m wyposażona w media z możliwością wybudowania każdego rodzaju domu. Możliwość powiększenia działki poprzez odkupienie sąsiedniej działki. W pobliżu znajduje się szkoła, przedszkole, sklepy. 0% prowizji od kupującego!



Działka Krajno-Zagórze

Symbol: Dz1185 (15 maj 2015)

Sprzedaż: Tak

Pow.: 10 600 m²

Cena: 80 000 zł

Ukształtowanie terenu: płaski

Kształt działki: prostokąt

Szerokość frontu: 13

Zabudowa: niezagospodarowana

Dojazd: asfalt

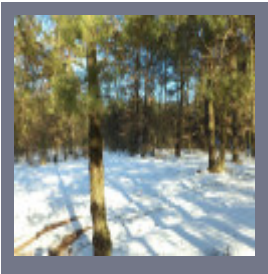
Woda: Nie

Prąd: Nie

Kanalizacja: Nie

Działka zlokalizowana w miejscowości Krajno-Zagórze. Bardzo dobre położenie (2 km od Św. Katarzyny, 200 m od Parku Miniatur), z pięknym widokiem na Łysicę. Możliwość dokupienia sąsiedniej działki. 0% prowizji od kupującego!

Gmina: Raków



Działka Chańcza przy jeziorze

Symbol: Dz919 (14 maj 2015)

Sprzedaż: Tak

Pow.: 2 746 m²

Cena: 110 000 zł

Ukształtowanie terenu: płaski

Kształt działki: nieregularny

Szerokość frontu: 64,30

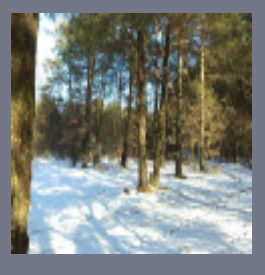
Zabudowa: niezagospodarowana

Woda: Nie

Prąd: Nie

Kanalizacja: Nie

Leśno – rolna działka 2746 m² zlokalizowana wzdłuż linii brzegowej zalewu Chańcza z bezpośrednim dostępem do jeziora świetnie nadająca się na działalność gospodarczą związaną z wodą. Dogodne miejsce na przystań łodzi, skuterów, domki campingowe. Cicha i spokojna okolica sprzyjająca wypoczynkowi. Idealne miejsce dla grzybiarzy, rybaków – okolica zasobna w grzyby, owoce leśne, ryby (sandacz, leszcz, szczupak, karp). Możliwość zamiany na inną nieruchomość, skuter wodny, łódź,...



Działka Chańcza

Symbol: Dz925 (14 maj 2015)

Sprzedaż: Tak

Pow.: 600 m²

Cena: 38 000 zł

Ukształtowanie terenu: płaski

Kształt działki: prostokąt

Szerokość frontu: 39,10

Zabudowa: niezagospodarowana

Dojazd: polna

Woda: Nie

Prąd: Nie

Kanalizacja: Nie

Rekreacyjna działka 600 m² zlokalizowana blisko linii brzegowej zalewu Chańcza świetnie nadająca się do wypoczynku nad wodą. Dogodne miejsce do biwakowania, grilowania, a także relaksu wśród natury. Cicha i spokojna okolica sprzyjająca wypoczynkowi. Idealne miejsce dla grzybiarzy, rybaków □ okolica zasobna w grzyby, owoce leśne, ryby (sandacz, leszcz, szczupak, karp). Możliwość zamiany na inną nieruchomość, skuter wodny, łódź, quada. Mile widziana nieruchomość nad zalewem na...

Gmina: Kielce



Działka Kielce Kruszelnickiego 0,40 ha

Symbol: Dz931 (14 maj 2015)

Sprzedaż: Tak

Pow.: 4 000 m²

Cena: 400 000 zł

Ukształtowanie terenu: płaski

Kształt działki: prostokąt

Szerokość frontu: 37,40

Zabudowa: niezagospodarowana

Ogrodzenie: tak

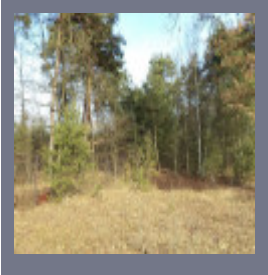
Dojazd: asfalt

Woda: Tak

Prąd: Tak

Kanalizacja: Nie

Szeroka działka budowlana wyposażona w media z bezpośrednim dostępem do lasu. Nieruchomość zlokalizowana w ciekawej lokalizacji z dojazdem drogą asfaltową. Cisza i spokój dla ludzi ceniących relaks. Możliwość wykonania przyłącza kanalizacyjnego gratis. Możliwa odsprzedaż części działki. 0% prowizji od kupującego!!!



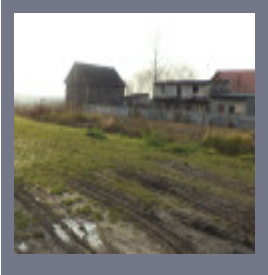
Działka Kruszelnickiego 0,20 ha
 Symbol: Dz950 (14 maj 2015)
 Sprzedaż: Tak
 Pow.: 2 000 m²
 Cena: 200 000 zł
 Ukształtowanie terenu: płaski
 Kształt działki: prostokąt
 Szerokość frontu: 37,40
 Zabudowa: niezagospodarowana
 Ogrodzenie: tak
 Dojazd: asfalt
 Woda: Tak
 Prąd: Tak
 Kanalizacja: Nie

Szeroka działka budowlana 2000 m² wyposażona w media z bezpośrednim dostępem do lasu. Nieruchomość zlokalizowana w ciekawej lokalizacji z dojazdem drogą asfaltową. Cisza i spokój dla ludzi ceniących relaks. Możliwość wykonania przyłącza kanalizacyjnego gratis. 0% prowizji od kupującego !



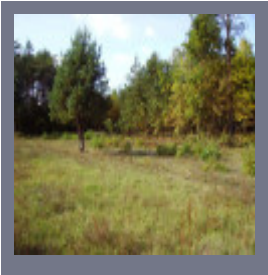
Działka Kielce Batalionów Chłopskich
 Symbol: Dz1008 (14 maj 2015)
 Sprzedaż: Tak
 Pow.: 1 473 m²
 Cena: 380 000 zł
 Stan prawny: własność
 Ukształtowanie terenu: płaski
 Kształt działki: nieregularny
 Szerokość frontu: 15
 Zabudowa: niezagospodarowana
 Dojazd: asfalt
 Woda: Nie
 Prąd: Nie
 Kanalizacja: Nie

Atrakcyjna działka 1473 m², w MPZP to tereny o funkcji usługowej i przemysłowej Dojazd do działki gminną drogą asfaltową. Dla działki sporządzono koncepcję budynku biurowo usługowego i uzyskano potrzebne zapewnienia dostaw mediów. Wykonano dwa operaty szacunkowe dla w/w działki określające jej wartość na ok.600 tyś zł. Istnieje możliwość pomocy na każdym etapie potencjalnemu nabywcy, np. wykonania innej koncepcji, uzyskania pozwolenia na budowę, czy wybudowania...



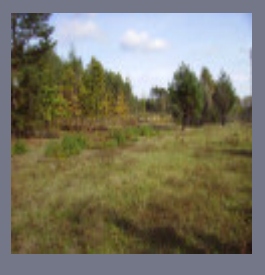
Działka Kielce Posłowice
Symbol: Dz1130 (15 maj 2015)
Sprzedaż: Tak
Pow.: 16 600 m²
Cena: 200 000 zł
Ukształtowanie terenu: płaski
Kształt działki: prostokąt
Szerokość frontu: 16
Zabudowa: niezagospodarowana
Dojazd: asfalt
Woda: Nie
Prąd: Tak
Kanalizacja: Nie

Atrakcyjna działka 1,66 ha położona na obrzeżach miasta w spokojnej okolicy. Piękne widoki. Bliskie położenie od sklepów oraz środków komunikacji (około 100 m). Łatwy dojazd komunikacją miejską. 0% prowizji od kupującego!



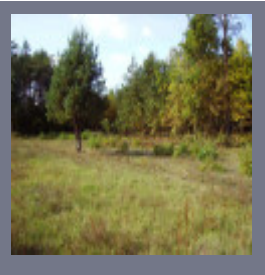
Działka Kielce Pietraszki
Symbol: Dz1147 (15 maj 2015)
Sprzedaż: Tak
Pow.: 1 000 m²
Cena: 110 000 zł
Ukształtowanie terenu: płaski
Kształt działki: prostokąt
Szerokość frontu: 26
Zabudowa: niezagospodarowana
Dojazd: utwardzona
Woda: Nie
Prąd: Tak
Kanalizacja: Nie

Atrakcyjna działka budowlana 1000m² położona w cichej i spokojnej dzielnicy Pietraszki. Wyjątkowo interesująca oferta dla osób ceniących kontakt z naturą, ciszę i spokój, a jednocześnie szybki dojazd do centrum. Cena: 110 zł/m² z warunkami zabudowy; 120 zł/m² z pozwoleniem na budowę. 0% prowizji od kupującego!



Działka Kielce Pietraszki 1000 m²
Symbol: Dz1150 (15 maj 2015)
Sprzedaż: Tak
Pow.: 1 000 m²
Cena: 110 000 zł
Ukształtowanie terenu: płaski
Kształt działki: prostokąt
Szerokość frontu: 33
Zabudowa: niezagospodarowana
Dojazd: utwardzona
Woda: Nie
Prąd: Tak
Kanalizacja: Nie

Atrakcyjna działka budowlana 1000 m² położona w cichej i spokojnej dzielnicy Pietraszki. Wyjątkowo interesująca oferta dla osób ceniących kontakt z przyrodą, ciszę i spokój, a jednocześnie szybki dojazd do centrum. Cena: 110 zł/m² z warunkami zabudowy; 120 zł/m² z pozwoleniem na budowę. 0% prowizji od kupującego!



Działka Kielce Pietraszki 900 m²
Symbol: Dz1153 (15 maj 2015)
Sprzedaż: Tak
Pow.: 900 m²
Cena: 99 000 zł
Ukształtowanie terenu: płaski
Kształt działki: prostokąt
Szerokość frontu: 27
Zabudowa: niezagospodarowana
Dojazd: utwardzona
Woda: Nie
Prąd: Nie
Kanalizacja: Nie

Atrakcyjna działka budowlana 900 m² położona w cichej i spokojnej dzielnicy Pietraszki. Wyjątkowo interesująca oferta dla osób ceniących kontakt z przyrodą, ciszę i spokój, a jednocześnie szybki dojazd do centrum. Cena: 110 zł/m² z warunkami zabudowy; 120 zł/m² z pozwoleniem na budowę. 0% prowizji od kupującego!



Działka Kielce ul. Paderewskiego

Symbol: Dz1159 (15 maj 2015)

Sprzedaż: Tak

Pow.: 1 000 m²

Cena: 3 600 000 zł

Ukształtowanie terenu: płaski

Kształt działki: prostokąt

Szerokość frontu: 16

Ogrodzenie: tak

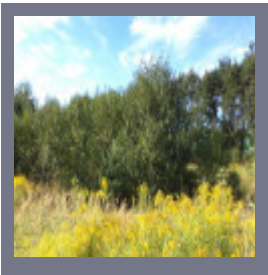
Dojazd: asfalt

Woda: Tak

Prąd: Tak

Kanalizacja: Tak

Atrakcyjna działka 1000m² w centrum miasta zlokalizowana blisko ulicy Sienkiewicza. Dogodna lokalizacja pod inwestycje. Na działce usytuowane są 2 sklepy 90m² budynek mieszkalno-usługowy 180m² dwukondygnacyjny (w głębi podwórza) wybudowany w 1974 roku. Możliwość rozbudowy. 0% prowizji od kupującego!



Działka Kielce ul. Ks.Ściegiennego

Symbol: Dz1187 (15 maj 2015)

Sprzedaż: Tak

Pow.: 7 344 m²

Cena: 880 000 zł

Ukształtowanie terenu: płaski

Kształt działki: prostokąt

Zabudowa: niezagospodarowana

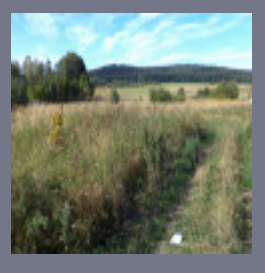
Dojazd: utwardzona

Woda: Tak

Prąd: Tak

Kanalizacja: Nie

Działka przemysłowa z dojazdem drogą utwardzoną około 200m od drogi asfaltowej. Na działce znajduje się woda, prąd, (kanalizacja w budowie). 0% prowizji od kupującego!



Działka Kielce Posłowice 1642 m²

Symbol: Dz1194 (15 maj 2015)

Sprzedaż: Tak

Pow.: 1 642 m²

Cena: 240 000 zł

Ukształtowanie terenu: płaski

Kształt działki: prostokąt

Szerokość frontu: 41

Zabudowa: niezagospodarowana

Dojazd: asfalt

Woda: Nie

Prąd: Tak

Kanalizacja: Nie

Istnieje możliwość powiększenia działki o ok 8000 m². Przewidywana budowa kanalizacji do III 2014r. Otoczenie działki stanowią usługi nieuciążliwe, domy jednorodzinne. 0% prowizji od kupującego!



Działka budowlana Kielce Kaweczynna

Symbol: Dz1987 (22 maj 2015)

Sprzedaż: Tak

Pow.: 800 m²

Cena: 250 000 zł

Stan prawny: własność

Ukształtowanie terenu: płaski

Kształt działki: prostokąt

Szerokość frontu: 35

Zabudowa: niezagospodarowana

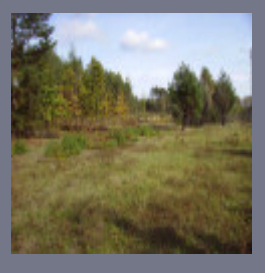
Ogrodzenie: częściowo

Woda: Nie

Prąd: Nie

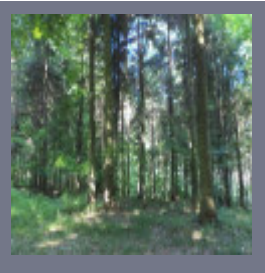
Kanalizacja: Nie

Bardzo atrakcyjna działka o wymiarach 22 na 35 m w kształcie prostokąta.. Możliwość podłączenia gazu, prądu, wody. 0% prowizji od osoby kupującej.



Działka Kielce Pietraszki 800 m²
Symbol: Dz1988 (22 maj 2015)
Sprzedaż: Tak
Pow.: 800 m²
Cena: 88 000 zł
Woda: Nie
Prąd: Tak
Kanalizacja: Nie

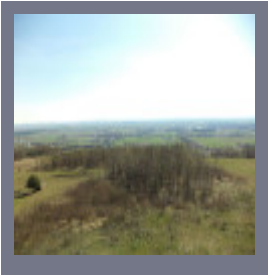
Działki z pozwoleniem na budowę, powierzchnie 800-1000 m², Pietraszki w Kielcach. Media: prąd. Możliwa do wykonania własna woda (czyste źródła zasilające całe Kielce). Cena 110zł/m². 0% prowizji od kupującego!



Działka Kielce-Zalesie
Symbol: Dz2019 (22 maj 2015)
Sprzedaż: Tak
Pow.: 41 430 m²
Cena: 745 000 zł
Dojazd: polna
Woda: Nie
Prąd: Nie
Kanalizacja: Nie

Działka leśna o powierzchni 41,430 ha. Odległość od drogi 400m, dojazd drogą leśną. W lesie drzewa: modrzew, buk, sosna. 0% prowizji od kupującego!

Gmina: Strawczyn



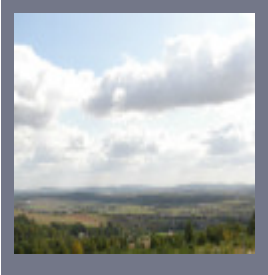
Działka Oblęgór
Symbol: Dz941 (14 maj 2015)
Sprzedaż: Tak
Pow.: 1 200 m²
Cena: 132 000 zł
Ukształtowanie terenu: płaski
Kształt działki: prostokąt
Szerokość frontu: 30
Zabudowa: niezagospodarowana
Dojazd: asfalt
Woda: Tak
Prąd: Tak
Kanalizacja: Nie

Widokowa działka budowlana 1200m² z warunkami zabudowy wyposażona w media. Piękne widoki na okolicę. Cisza i spokój dla ludzi szukających relaksu na łonie natury. Cena 105 zł/m². 0% prowizji od kupującego!!!



Działka budowlana Oblęgorek
Symbol: Dz1871 (21 maj 2015)
Sprzedaż: Tak
Pow.: 1 300 m²
Cena: 82 000 zł
Stan prawny: własność
Woda: Nie
Prąd: Tak
Kanalizacja: Nie

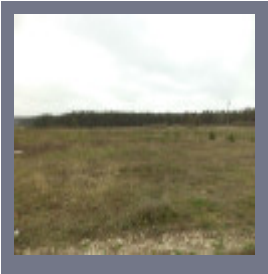
Działka budowlana o powierzchni 1300m². Media na działce: prąd, woda (2m), kanalizacja(2m). Dojazd drogą gruntową. Odległość od drogi asfaltowej ok. 30 m². Brak nasadzenia na działce. Blisko park krajobrazowy, widok na lasy, ciekawa okolica (znana z pozytywnego promieniowania). 0% prowizji od kupującego!



Działka budowlana Oblegór
Symbol: Dz1994 (22 maj 2015)
Sprzedaż: Tak
Pow.: 2 300 m²
Cena: 299 000 zł
Ogrodzenie: tak
Woda: Tak
Prąd: Tak
Kanalizacja: Nie

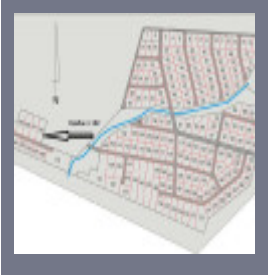
Propozycja dla wymagających. Piękna działka położona na górze Sieniowskiej (448m n.p.m.) z widokiem na panoramę Kielc. Powierzchnia działki 2300m², w całości budowlana, ogrodzona. Media: prąd, woda. Szerokość działki 35m. Oblegór gmina Strawczyn, działka położona w malowniczym miejscu w Górach Świętokrzyskich. Doskonała dla ludzi poszukujących cichego miejsca. W sąsiedztwie kilka domów, lasy, tereny rekreacyjne, ścieżki rowerowe. Doskonała komunikacja. Cena 130zł/m². 0% prowizji od kupującego!

Gmina: Morawica



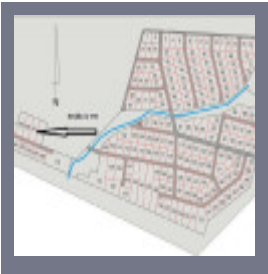
Działki Bilcza
Symbol: Dz957 (14 maj 2015)
Sprzedaż: Tak
Pow.: 1 094 m²
Cena: 98 460 zł
Ukształtowanie terenu: płaski
Kształt działki: prostokąt
Szerokość frontu: 20
Zabudowa: niezagospodarowana
Dojazd: utwardzona
Woda: Tak
Prąd: Tak
Kanalizacja: Tak

Atrakcyjne działki budowlane o powierzchni około 1000m² w Bilczy z pełnym uzbrojeniem. Sieć gazowa w trakcie realizacji. Teren niezalewowy w otoczeniu lasów. Cicha i spokojna okolica. Dogodny dojazd do Kielc (około 10 min). 0% prowizji od kupującego!!!



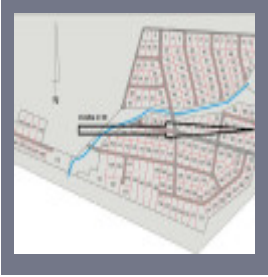
Działka Bilcza 1928 m²
Symbol: Dz1163 (15 maj 2015)
Sprzedaż: Tak
Pow.: 1 928 m²
Cena: 343 955 zł
Ukształtowanie terenu: płaski
Kształt działki: prostokąt
Zabudowa: niezagospodarowana
Dojazd: asfalt
Woda: Tak
Prąd: Tak
Kanalizacja: Tak

Działka o powierzchni około 1928 m² z pełnym uzbrojeniem: woda, kanalizacja, prąd, gaz i teletechnika. Nieruchomość położona na Osiedlu Zielone Wzgórze w Bilczy k/Kielc. Piękne miejsce w pobliżu lasów oddalone od centrum Kielc tylko jakieś 10 km, a dające ciszę, spokój i wytchnienie od miejskiego zgiełku. Cena 145 zł netto/ m² 23% VAT =178.40 zł/ m². 0% prowizji od kupującego!



Działka Bilcza 1912 m²
Symbol: Dz1165 (15 maj 2015)
Sprzedaż: Tak
Pow.: 1 912 m²
Cena: 341 100 zł
Ukształtowanie terenu: płaski
Kształt działki: prostokąt
Zabudowa: niezagospodarowana
Dojazd: asfalt
Woda: Tak
Prąd: Tak
Kanalizacja: Tak

Działka o powierzchni około 1912 m² z pełnym uzbrojeniem: woda, kanalizacja, prąd, gaz i teletechnika. Nieruchomość położona na Osiedlu Zielone Wzgórze w Bilczy k/Kielc. Piękne miejsce w pobliżu lasów oddalone od centrum Kielc tylko 10 km, a dające ciszę, spokój i wytchnienie od miejskiego zgiełku. Cena 145 zł netto/m² 23% VAT =178.40 zł/m². 0% prowizji od kupującego!



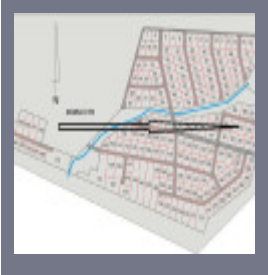
Działka Bilcza 1660 m²
Symbol: Dz1167 (15 maj 2015)
Sprzedaż: Tak
Pow.: 1 660 m²
Cena: 296 144 zł
Ukształtowanie terenu: płaski
Kształt działki: nieregularny
Zabudowa: niezagospodarowana
Dojazd: asfalt
Woda: Tak
Prąd: Tak
Kanalizacja: Tak

Działka o powierzchni około 1660 m² z pełnym uzbrojeniem: woda, kanalizacja, prąd, gaz i teletechnika. Nieruchomość położona na Osiedlu Zielone Wzgórze w Bilczy k/Kielc. Piękne miejsce w pobliżu lasów oddalone od centrum Kielc tylko jakieś 10 km, a dające ciszę, spokój i wytchnienie od miejskiego zgiełku. Cena 145 zł netto/m² 23% VAT =178.40 zł/m². 0% prowizji od kupującego!



Działka Bilcza 1160 m²
Symbol: Dz1169 (15 maj 2015)
Sprzedaż: Tak
Pow.: 1 160 m²
Cena: 206 944 zł
Ukształtowanie terenu: płaski
Kształt działki: prostokąt
Zabudowa: niezagospodarowana
Dojazd: asfalt
Woda: Nie
Prąd: Nie
Kanalizacja: Nie

Działka o powierzchni około 1160 m² z pełnym uzbrojeniem: woda, kanalizacja, prąd, gaz i teletechnika. Nieruchomość położona na Osiedlu Zielone Wzgórze w Bilczy k/Kielc. Piękne miejsce w pobliżu lasów oddalone od centrum Kielc tylko jakieś 10 km, a dające ciszę, spokój i wytchnienie od miejskiego zgiełku. Cena 145 zł netto/ m² 23% VAT =178.40 zł/ m². 0% prowizji od kupującego!



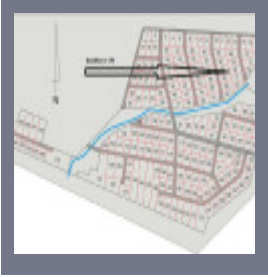
Działka Bilcza 1202 m²
Symbol: Dz1171 (15 maj 2015)
Sprzedaż: Tak
Pow.: 1 202 m²
Cena: 214 436 zł
Ukształtowanie terenu: płaski
Kształt działki: prostokąt
Zabudowa: niezagospodarowana
Dojazd: asfalt
Woda: Nie
Prąd: Nie
Kanalizacja: Nie

Działka o powierzchni około 1202 m² z pełnym uzbrojeniem: woda, kanalizacja, prąd, gaz i teletechnika. Nieruchomość położona na Osiedlu Zielone Wzgórze w Bilczy k/Kielc. Piękne miejsce w pobliżu lasów oddalone od centrum Kielc tylko jakieś 10 km, a dające ciszę, spokój i wytchnienie od miejskiego zgiełku. Cena 145 zł netto/m² 23% VAT =178.40 zł/m². 0% prowizji od kupującego!



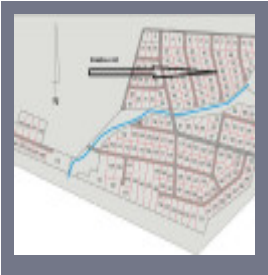
Działka Bilcza 1201 m²
Symbol: Dz1137 (15 maj 2015)
Sprzedaż: Tak
Pow.: 1 201 m²
Cena: 214 258 zł
Ukształtowanie terenu: płaski
Kształt działki: prostokąt
Zabudowa: niezagospodarowana
Dojazd: asfalt
Woda: Nie
Prąd: Nie
Kanalizacja: Nie

Działka o powierzchni około 1201 m² z pełnym uzbrojeniem: woda, kanalizacja, prąd, gaz i teletechnika. Nieruchomość położona na Osiedlu Zielone Wzgórze w Bilczy k/Kielc. Piękne miejsce w pobliżu lasów oddalone od centrum Kielc tylko jakieś 10 km, a dające ciszę, spokój i wytchnienie od miejskiego zgiełku. Cena 145 zł netto/ m² 23% VAT =178.40 zł/ m². 0% prowizji od kupującego!



Działka Bilcza 1081m²
 Symbol: Dz1175 (15 maj 2015)
 Sprzedaż: Tak
 Pow.: 1 081 m²
 Cena: 192 850 zł
 Ukształtowanie terenu: płaski
 Kształt działki: prostokąt
 Zabudowa: niezagospodarowana
 Dojazd: asfalt
 Woda: Nie
 Prąd: Nie
 Kanalizacja: Nie

Działka o powierzchni około 1081 m² z pełnym uzbrojeniem: woda, kanalizacja, prąd, gaz i teletechnika. Nieruchomość położona na Osiedlu Zielone Wzgórze w Bilczy k/Kielc. Piękne miejsce w pobliżu lasów oddalone od centrum Kielc tylko 10 km, a dające ciszę, spokój i wytchnienie od miejskiego zgiełku. Cena 145 zł netto/m² 23% VAT =178.40 zł/ m². 0% prowizji od kupującego!



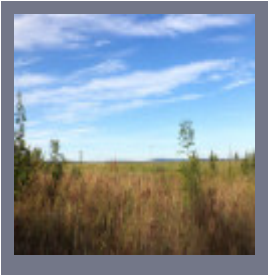
Działka Bilcza 1125 m²
 Symbol: Dz1177 (15 maj 2015)
 Sprzedaż: Tak
 Pow.: 1 125 m²
 Cena: 200 700 zł
 Ukształtowanie terenu: płaski
 Kształt działki: prostokąt
 Zabudowa: niezagospodarowana
 Dojazd: asfalt
 Woda: Nie
 Prąd: Nie
 Kanalizacja: Nie

Działka o powierzchni około 1125 m² z pełnym uzbrojeniem: woda, kanalizacja, prąd, gaz i teletechnika. Nieruchomość położona na Osiedlu Zielone Wzgórze w Bilczy k/Kielc. Piękne miejsce w pobliżu lasów oddalone od centrum Kielc tylko jakieś 10 km, a dające ciszę, spokój i wytchnienie od miejskiego zgiełku. Cena 145 zł netto/ m² 23% VAT =178.40 zł/ m². 0% prowizji od kupującego!



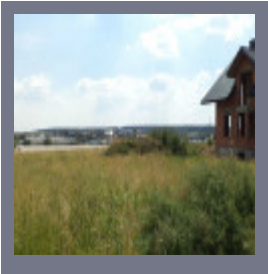
Działka Bilcza 1125 m²
 Symbol: Dz1180 (15 maj 2015)
 Sprzedaż: Tak
 Pow.: 1 125 m²
 Cena: 200 700 zł
 Ukształtowanie terenu: płaski
 Kształt działki: prostokąt
 Zabudowa: niezagospodarowana
 Dojazd: asfalt
 Woda: Nie
 Prąd: Nie
 Kanalizacja: Nie

Działka o powierzchni około 1125 m² z pełnym uzbrojeniem: woda, kanalizacja, prąd, gaz i teletechnika. Nieruchomość położona na Osiedlu Zielone Wzgórze w Bilczy k/Kielc. Piękne miejsce w pobliżu lasów oddalone od centrum Kielc tylko jakieś 10 km, a dające ciszę, spokój i wytchnienie od miejskiego zgiełku. Cena 145 zł netto/m² 23% VAT =178.40 zł/m². 0% prowizji od kupującego!



Działka Bilcza 11,4 ha
 Symbol: Dz1191 (15 maj 2015)
 Sprzedaż: Tak
 Pow.: 11 432 m²
 Cena: 1 370 000 zł
 Ukształtowanie terenu: płaski
 Szerokość frontu: 130
 Zabudowa: niezagospodarowana
 Dojazd: asfalt
 Woda: Tak
 Prąd: Tak
 Kanalizacja: Tak

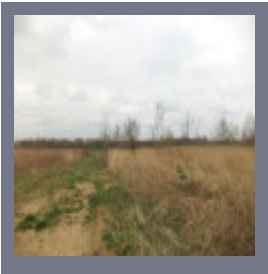
Działka przemysłowa zlokalizowana przy drodze krajowej położona w gminie Morawica. Na działce znajduje się gaz, woda, prąd oraz kanalizacja. 0% prowizji dla kupującego!



Działka budowlana Bilcza
Symbol: Dz2006 (22 maj 2015)
Sprzedaż: Tak
Pow.: 1 388 m²
Cena: 160 000 zł
Woda: Tak
Prąd: Tak
Kanalizacja: Nie

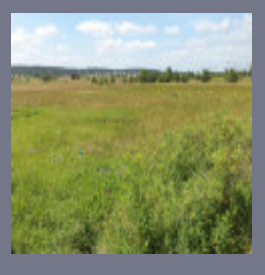
Działka budowlana o powierzchni 1388m² w Bilczy k/Kielc. Wymiary działki 34,5x40m. Działka narożna, 1 w pasie zabudowy przy projektowanej drodze gminnej. Woda i prąd będą doprowadzone w sierpniu 2013r. na koszt sprzedającego. 0% prowizji od kupującego!

Gmina: Piekoszów



Działki Brynica
Symbol: Dz974 (14 maj 2015)
Sprzedaż: Tak
Pow.: 1 000 m²
Cena: 70 000 zł
Ukształtowanie terenu: płaski
Kształt działki: prostokąt
Szerokość frontu: 24
Zabudowa: niezagospodarowana
Dojazd: asfalt
Woda: Tak
Prąd: Tak
Kanalizacja: Nie

Działki z pięknymi widokami o powierzchni około 1000m² położone w Brynicy. Na działkach woda, prąd. Nieruchomości położone około 3 km od basenu w Strawczynie. Życzliwi sąsiedzi, cicha i spokojna okolica dla ludzi ceniących wypoczynek, blisko las. 0% prowizji od kupującego!!!



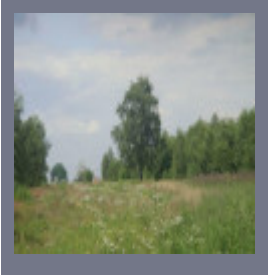
Działka rolna Piekoszów
Symbol: Dz1886 (21 maj 2015)
Sprzedaż: Tak
Pow.: 4 600 m²
Cena: 91 500 zł
Stan prawny: własność
Kształt działki: prostokąt
Szerokość frontu: 42
Dojazd: polna
Woda: Nie
Prąd: Nie
Kanalizacja: Nie

Działka rolna o powierzchni 4600m² w Piekoszowie. Szerokość działki 42m. Dojazd drogą gruntową (jest zgoda na utwardzenie we własnym zakresie wjazdu do działki). Złożone dokumenty o warunki zabudowy, pozwolenie na podniesienie terenu. Na działkę został sporządzony operat wodno-prawny. 0% prowizji od kupującego!



Działka Jaworznia
Symbol: Dz1971 (22 maj 2015)
Sprzedaż: Tak
Pow.: 1 715 m²
Cena: 99 000 zł
Dojazd: asfalt
Woda: Nie
Prąd: Nie
Kanalizacja: Nie

Działka położona przy lesie z wydanymi warunkami zabudowy na dom jednorodzinny. Dojazd do działki drogą asfaltową. Media woda, kanalizacja, energia w pobliżu. Cena do negocjacji.



Działki Brynica 1000 m²
Symbol: Dz1976 (22 maj 2015)
Sprzedaż: Tak
Pow.: 1 000 m²
Cena: 90 000 zł
Woda: Tak
Prąd: Tak
Kanalizacja: Tak

Działki budowlane w Brynicy gm. Piekoszów o powierzchni powyżej 1000 m². Każda ma warunki. Media: prąd, woda, kanalizacja. Cena 90zł/m². W cenie działki uzyskanie pozwolenia na budowę, po wybraniu dowolnego projektu. 0% prowizji od kupującego!

Gmina: Łopuszno



Działka Ruda Zajązkowska
Symbol: Dz1122 (15 maj 2015)
Sprzedaż: Tak
Pow.: 9 900 m²
Cena: 118 500 zł
Ukształtowanie terenu: płaski
Kształt działki: nieregularny
Szerokość frontu: 77
Zabudowa: niezagospodarowana
Dojazd: asfalt
Woda: Nie
Prąd: Nie
Kanalizacja: Nie

Atrakcyjna działka leśna 0,99ha z możliwością zabudowy siedliskowej położona w Rudzie Zajązkowskiej. Działka oddalona 380 m od najbliższego domu. W planach budowa zalewu (około 2 km od działki). Woda (5m od wodociągu), prąd około 300m. Dogodne połączenie komunikacyjne (100m stacja PKP bus). 0% prowizji od kupującego!

Gmina: Bliżyn



Działka Rędocin
Symbol: Dz1124 (15 maj 2015)
Sprzedaż: Tak
Pow.: 2 990 m²
Cena: 75 000 zł
Ukształtowanie terenu: płaski
Kształt działki: prostokąt
Szerokość frontu: 22,80
Zabudowa: niezagospodarowana
Dojazd: asfalt
Woda: Nie
Prąd: Nie
Kanalizacja: Nie

Działka położona w Sobótce gmina Bliżyn, nr działki 299 o obszarze 0,2900 ha ,
nieruchomość niezabudowana położona na obszarze na którym nie obowiązuje miejscowy
plan zagospodarowania przestrzennego gminy, w ewidencji gruntów oznaczona jest jako
grunty orne i łąki. Działka posiada dostęp do drogi publicznej. Blisko las. 0% prowizji od
kupującego!

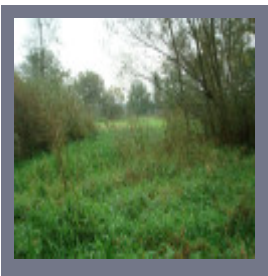
Gmina: Jędrzejów



Działka rolna Jędrzejów Borów
Symbol: Dz1867 (21 maj 2015)
Sprzedaż: Tak
Pow.: 27 700 m²
Cena: 105 000 zł
Stan prawny: własność
Woda: Nie
Prąd: Nie
Kanalizacja: Nie

Ziemia i grunt ze złożem piachu budowlanego. Dojazd drogą polną, 400m od asfaltowej. Prąd
w pobliżu (70 m). 0% prowizji od kupującego!

Gmina: Sędziszów



Działka Słaboszowice
Symbol: Dz1901 (21 maj 2015)
Sprzedaż: Tak
Pow.: 24 000 m²
Cena: 32 000 zł
Stan prawny: własność
Kształt działki: prostokąt
Szerokość frontu: 40
Dojazd: asfalt
Woda: Nie
Prąd: Nie
Kanalizacja: Nie

Działka rolna w kształcie prostokąta. Media w pobliżu (100m). Dojazd drogą asfaltową. 0% prowizji od kupującego!

Gmina: Chęciny



Działka rolna Chęciny Zelejowa w Łąkach
Symbol: Dz1905 (21 maj 2015)
Sprzedaż: Tak
Pow.: 2 600 m²
Cena: 39 000 zł
Woda: Nie
Prąd: Nie
Kanalizacja: Nie

OKAZJA! Łąka, działka położona przy lesie, ok. 2600m². Obecnie do działki prowadzona jest droga gminna. 0% prowizji od kupującego!



Działka Chęciny Zelejowa w Łąkach

Symbol: Dz1913 (21 maj 2015)

Sprzedaż: Tak

Pow.: 12 000 m²

Cena: 240 000 zł

Woda: Nie

Prąd: Nie

Kanalizacja: Nie

0% prowizji od kupującego!



Działka Chęciny

Symbol: Dz1920 (21 maj 2015)

Sprzedaż: Tak

Pow.: 6 030 m²

Cena: 200 000 zł

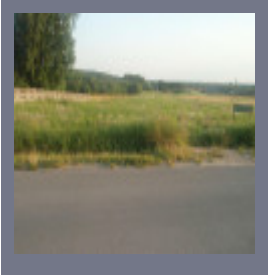
Ogrodzenie: tak

Woda: Nie

Prąd: Nie

Kanalizacja: Nie

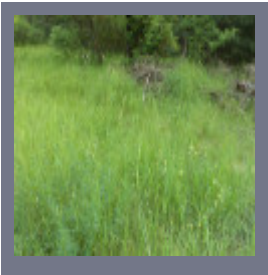
Okazja! Na działce dom wolnostojący z kamienia i drewna o powierzchni 60 m² oraz budynek gospodarczy. W domu piec węglowy, podłoga: wylewka gumolit. Dach spadzisty z blachy, elewacja: częściowo tynk oraz kamień. W domu: łazienka wc, kuchnia, salon oraz sień. Na działce o powierzchni 6030m² wodociąg, szambo, prąd. 0% prowizji od kupującego!



Działka budowlana Bolmin - gm. Chęciny
 Symbol: Dz1991 (22 maj 2015)
 Sprzedaż: Tak
 Pow.: 1 200 m²
 Cena: 73 000 zł
 Szerokość frontu: 27
 Woda: Tak
 Prąd: Tak
 Kanalizacja: Nie

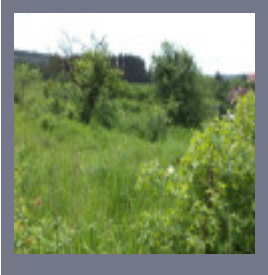
Działka budowlana o powierzchni od 1200 m² w miejscowości Bolmin gmina Chęciny, 20 km od Kielc. Szerokość 27m. Media: woda oraz prąd. Teren suchy. Wydane warunki zabudowy. Linia telefoniczna. Sąsiednia działka zagospodarowana. Piękne okolice u podnóża Grzęb Bolmińskich, zalew, lasy, ośrodki wypoczynkowe, zamek w Chęcinach. Szkoła w odległości 1km. Możliwość wyboru powierzchni od 1200 do 2000m² (działka nie jest jeszcze wytyczona). Cena ok. 60 zł/m². 0%...

Gmina:



Działka Sitkówka-Nowiny
 Symbol: Dz1906 (21 maj 2015)
 Sprzedaż: Tak
 Pow.: 1 160 m²
 Cena: 160 000 zł
 Kształt działki: prostokąt
 Zabudowa: niezagospodarowana
 Ogrodzenie: nie
 Dojazd: utwardzona
 Woda: Nie
 Prąd: Tak
 Kanalizacja: Nie

Działka budowlana o powierzchni 1160m² w kształcie prostokąta w Trzciankach 4 km od Kielc. Wymiary działki 26,5×43,7. Energia elektryczna (światło i siła). Dojazd drogą utwardzoną, 150m od drogi asfaltowej. Cicha i spokojna okolica. 0% prowizji od kupującego!



Działka budowlana Sitkówka-Nowiny

Symbol: Dz1914 (21 maj 2015)

Sprzedaż: Tak

Pow.: 1 750 m²

Cena: 262 500 zł

Kształt działki: prostokąt

Ogrodzenie: tak

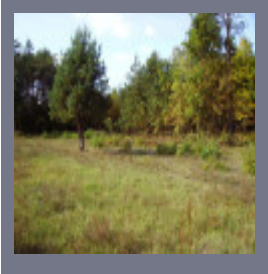
Dojazd: asfalt

Woda: Tak

Prąd: Tak

Kanalizacja: Tak

Działka budowlana w Zgórsku o powierzchni 1750m² w kształcie prostokąta. Wymiary działki 55x33m. Możliwość dowolnego podziału. Ogrodzona siatką. Woda, prąd i kanalizacja na działce. Gaz ma być w 2014r. W planach droga osiedlowa w 2014r., będzie dojazd do działki z dwóch stron. Na sąsiedniej działce budynek mieszkalny jednorodzinny. Cicha, spokojna okolica. Dobry dojazd do Kielc. Sklep w pobliżu. 0% prowizji od kupującego!



Działka Kielce Pietraszki 830 m²

Symbol: Dz1974 (22 maj 2015)

Sprzedaż: Tak

Pow.: 830 m²

Cena: 91 300 zł

Woda: Nie

Prąd: Tak

Kanalizacja: Nie

Wyjątkowa okazja, atrakcyjna działka o powierzchni 830 m² w Pietraszkach z warunkami zabudowy. Trudno kupić na tym terenie działkę o takiej powierzchni. Prąd na działce. Możliwość wykopania studni w cenie działki. Kilka działek do wyboru. Urokliwe miejsce. Cena do negocjacji. 0% prowizji od kupującego!



Działka Kielce Baranówek

Symbol: Dz2190 (27 maj 2015)

Sprzedaż: Tak

Pow.: 778 m²

Cena: 380 000 zł

Stan prawny: własność

Ukształtowanie terenu: płaski

Kształt działki: prostokąt

Szerokość frontu: 25

Zabudowa: niezagospodarowana

Ogrodzenie: tak

Woda: Tak

Prąd: Tak

Kanalizacja: Tak

Optymalna działka pod budowę domu jednorodzinnego na Baranówku o wymiarach 25 na 31 m. Media: prąd, wodociąg, kanalizacja, gaz. Prostokąt, niezadrzewiona. Zachęcamy do obejrzenia oferty. 0% od osoby kupującej. Możemy pomóc w całym procesie inwestycyjnym.