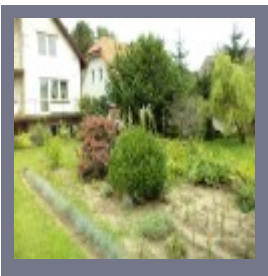
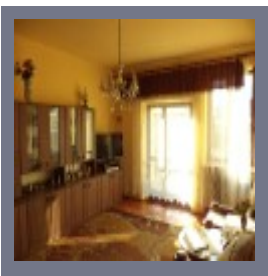


## Gmina: Kielce



Dom Białogon  
 Symbol: Do404 (12 sty)  
 Sprzedaż: Tak  
 Wynajem: Nie  
 Miejsce: Kielce  
 Pow.: 220 m<sup>2</sup> m<sup>2</sup>  
 Cena: 359,000 zł  
 Stan prawny: własność  
 Stan techniczny: dobry  
 Rodzaj: wolno stojący  
 Kondygnacje: 3  
 Podpiwniczenie: Tak  
 Garaż: w domu  
 Ocieplenie: konwencjonalne  
 Pobór energii: konwencjonalny  
 Ogród: Tak

Duży 5-cio pokojowy dom parterowy z poddaszem użytkowym i pełnym podpiwniczeniem. Parter domu: 2 pokoje, kuchnia, łazienka hall. Poddasze: 3 pokoje, łazienka. W piwnicy znajduje się kotłownia, garaż, wc i 2 pomieszczenia mieszkalne z osobnym wejściem (świetne pod wynajem). Parter domu i podpiwniczenie są wykończone. W cenie domu pozostaje zabudowa kuchni. Ładny układ funkcjonalny pomieszczeń. Piękna, zadbane działka. Istnieje możliwość zakupu dodatkowo działki 1929 m<sup>2</sup> za...



Dom Kielce Baranówek  
 Symbol: Do534 (14 sty 2015)  
 Sprzedaż: Tak  
 Wynajem: Nie  
 Miejsce: Kielce  
 Pow.: 120 m<sup>2</sup> m<sup>2</sup>  
 Cena: 485,000 zł  
 Stan prawny: własność  
 Stan techniczny: dobry  
 Rodzaj: bliźniak  
 Kondygnacje: 2  
 Podpiwniczenie: Nie  
 Garaż:

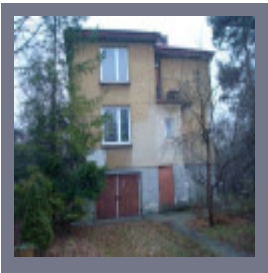
Dom wolno stojący w zabudowie bliźniaczej dodatkowo garaż wolno stojący ok. 18 m<sup>2</sup> i 2 murowane komórki po 9 m<sup>2</sup>. Dom zbudowany z cegły silikatowej i pełnej, częściowo podpiwniczony, dach z blachy. Posiada 5 pokoi. Okna drewniane zespolone włoszczowskie, ma podłogach parkiet. Prąd, wodociąg, kanalizacja. Ogrzewanie domu gazowe. Istnieje możliwość podłączenia pieca na inne paliwo. Na działce znajduje się też studnia. Dojazd asfaltowy. Dom ciepły, suchy....

wolnostojący  
 Ocieplenie: konwencjonalne

Pobór energii: konwencjonalny

Ogród: Tak

Szkoła: Blisko. Dom w centrum miasta



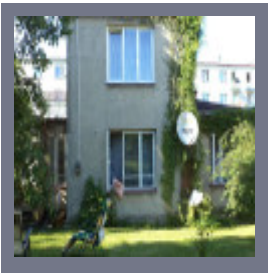
Dom Kielce Słowik  
 Symbol: Do1255 (15 maj 2015)  
 Sprzedaż: Tak  
 Wynajem: Nie  
 Miejsce: Kielce  
 Pow.: 300 m<sup>2</sup> m<sup>2</sup>  
 Cena: 350,000 zł  
 Stan prawny: własność  
 Rodzaj: wolno stojący  
 Kondygnacje: 3  
 Podpiwniczenie: Tak  
 Garaż: w domu  
 Ocieplenie: konwencjonalne  
 Pobór energii: konwencjonalny  
 Ogród: Tak

Dom z 1975r. wymiary 10,5 \* 9,5 m2 3 kondygnacyjny na działce 935 m2. Suterena:duży garaż (9,5 na 5 m2), duża kuchnia, kotłownia, piwniczka. Parter: 2 duże pokoje 16 m2 i 14 m2, kuchnia ok. 12 m2 spiżarka przy kuchni, weranda 1.8 na 4 m2, schody do ogrodu, holl, wc. Piętro: 4 pokoje, łazienka, 2 balkony, holl. Wodociąg, kanalizacja. W ogrodzie budynek gospodarczy 3 \*...



Dom Kielce Zagórska  
 Symbol: Do1442 (18 maj 2015)  
 Sprzedaż: Tak  
 Wynajem: Nie  
 Miejsce: Kielce  
 Pow.: 280 m<sup>2</sup> m<sup>2</sup>  
 Cena: 770,000 zł  
 Stan prawny: własność  
 Stan techniczny: do zamieszkania  
 Rodzaj: wolno stojący  
 Kondygnacje: 2  
 Podpiwniczenie: Tak  
 Garaż: w domu  
 Ocieplenie: konwencjonalne  
 Pobór energii: konwencjonalny  
 Ogród: Nie

Duży dom z garażem na działce 907 m2. Ogrzewanie węglowe lub gazowe. Dodatkowo na działce usytuowany budynek gospodarczy mogący służyć jako garaż. Odległość do: sklepu około 100 m, szkoły około 2 km, środków komunikacji (150 m-250m). Piękny ogród. Atrakcyjna okolica. 0% prowizji od kupującego!!!



Dom Kielce Pomorska

Symbol: Do1567 (19 maj 2015)

Sprzedaż: Tak

Wynajem: Nie

Miejsce: Kielce

Pow.: 125 m<sup>2</sup> m<sup>2</sup>

Cena: 500,000 zł

Stan prawny: własność

Stan techniczny: do remontu

Rodzaj: wolno stojący

Kondygnacje: 2

Podpiwniczenie: Tak

Garaż:

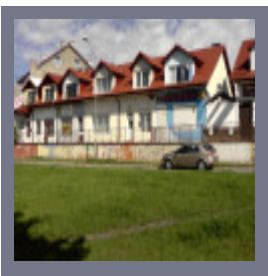
wolnostojący

Ocieplenie: konwencjonalne

Pobór energii: konwencjonalny

Ogród: Tak

Dom o powierzchni 125 m<sup>2</sup> na osiedlu KSM w Kielcach. Na parterze 3 pokoje kuchnia i korytarz, 2 łazienki (terakota, częściowo glazura). W pokojach i korytarzu panele. W jednym pokoju stary parkiet. Na piętrze 2 pokoje, balkon, stary parkiet. Dom jest podpiwniczony. Działka ok. 400 m<sup>2</sup>. Dom można rozbudować. 0% prowizji od kupującego!



Dom Kielce Podkarczówka

Symbol: Do1587 (19 maj 2015)

Sprzedaż: Tak

Wynajem: Nie

Miejsce: Kielce

Pow.: 261 m<sup>2</sup> m<sup>2</sup>

Cena: 960,000 zł

Stan prawny: własność

Rodzaj: szeregowy

Kondygnacje: 3

Podpiwniczenie: Tak

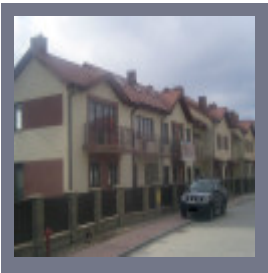
Garaż: w domu

Ocieplenie: konwencjonalne

Pobór energii: konwencjonalny

Ogród: Nie

Lokal handlowo-usługowo-biurowy i mieszkalny o powierzchni użytkowej 261 m.kw. Piętro mieszkalne o pow. 87m. kw. w tym: 3 pokoje, kuchnia, garderoba, łazienka i WC osobno. Nad częścią mieszkalną (strych o pow. 60 m. kw. nie wliczony do pow. 261 m. kw.) Parter handlowo-biurowy o pow. 87 m. kw. w tym: 4 pomieszczenia funkcyjne, sanitariat, wiatrołap i 2 tarasy. Piwnice o pow. 87 m. kw. w...



## Dom Kielce Herby

Symbol: Do1598 (19 maj 2015)

Sprzedaż: Tak

Wynajem: Nie

Miejsce: Kielce

Pow.: 1,778 m<sup>2</sup> m<sup>2</sup>

Cena: 560,101 zł

Stan prawny: własność

Stan techniczny: do wykończenia

Rodzaj: szeregowy

Kondygnacje: 2

Podpiwniczenie: Nie

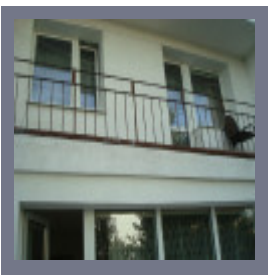
Garaż: w domu

Ocieplenie: konwencjonalne

Pobór energii: konwencjonalny

Ogród: Tak

Dom w zabudowie szeregowej o powierzchni 177,81 m. kw., położony przy ul. Skrajnej i Granicznej w Kielcach w stanie deweloperskim. Wybudowany w 2012r. na osiedlu domków jednorodzinnych. Działka o powierzchni 158,59 m. kw. Zabudowa w stylu angielskim, w skład której wchodzi osiem budynków, każdy dwukondygnacyjny z garażem, poddaszem użytkowym, podjazdem i wydzielonym ogrodem. Przedmiotowy domek to segment nr 6 □ ostatni w sprzedaży. W najbliższej...



## Dom Kielce Uroczysko

Symbol: Do1632 (19 maj 2015)

Sprzedaż: Tak

Wynajem: Nie

Miejsce: Kielce

Pow.: 220 m<sup>2</sup> m<sup>2</sup>

Cena: 566,000 zł

Stan prawny: własność

Rodzaj: szeregowy

Kondygnacje: 2

Podpiwniczenie: Nie

Garaż: w domu

Ocieplenie: konwencjonalne

Pobór energii: konwencjonalny

Ogród: Nie

Dom jednorodzinny o powierzchni 220m<sup>2</sup> z możliwością wydzielenia odrębnego mieszkania (2 kuchnie i 2 łazienki). Na podłogach parkiet. Ogrzewanie gazowe. Dom w zabudowie szeregowej. Działka płaska w kształcie prostokąta o powierzchni 240m<sup>2</sup>. Media: gaz, prąd, woda, kanalizacja. Internet, telefon, telewizja kablowa. Dobra lokalizacja, cicha okolica. 0% prowizji od kupującego!



## Dom Kielce KSM

Symbol: Do1673 (19 maj 2015)

Sprzedaż: Tak

Wynajem: Nie

Miejsce: Kielce

Pow.: 53 m<sup>2</sup> m<sup>2</sup>

Cena: 165,000 zł

Stan prawny: własność

Rodzaj: bliźniak

Podpiwniczenie: Nie

Ocieplenie: konwencjonalne

Pobór energii: konwencjonalny

Ogród: Nie

Dom o powierzchni 53 m<sup>2</sup> na działce 130m<sup>2</sup> w Kielcach. 2 pokoje nieprzechodnie, łazienka, widna kuchnia. Wymienione okna. Strych o powierzchni 35m<sup>2</sup> do adaptacji np. na pokój. Droga dojazdowa asfaltowa. Gaz, prąd, woda, kanalizacja. Ogrzewanie gazowe. Dach z blachodachówki. Działka w kształcie prostokąta. Może być zamieniony na mieszkanie M-3 (35-40m<sup>2</sup>) po remoncie. Cena do negocjacji. 0% prowizji od kupującego!



## Dom Kielce Centrum

Symbol: Do1714 (19 maj 2015)

Sprzedaż: Tak

Wynajem: Nie

Miejsce: Kielce

Pow.: 96.90 m<sup>2</sup> m<sup>2</sup>

Cena: 199,000 zł

Stan prawny: własność

Stan techniczny: do remontu

Rodzaj: wolno stojący

Kondygnacje: 2

Podpiwniczenie: Tak

Garaż:

wolnostojący

Ocieplenie: konwencjonalne

Pobór energii: konwencjonalny

Ogród: Nie

Część domu o powierzchni 96,86 mkw, odrębna KW. Do remontu. Rok budowy 1980. Na parterze: salon 30,16m<sup>2</sup>, sypialnia 16,94m<sup>2</sup>, łazienka 2,67m<sup>2</sup>, klatka schodowa 3,02m<sup>2</sup>. Na podłogach wylewka cementowa. Media: prąd, woda, gaz, kanalizacja. 2 piwnice o powierzchniach 13,95m<sup>2</sup>, 30,12 m<sup>2</sup>. Warunki zabudowy z 2009r., warunki na media. Działka o powierzchni 184m<sup>2</sup>. Wartość ustalona przez rzeczoznawcę w 2005r. 202 tys. zł. 0% prowizji od kupującego.

## Gmina: Piekoszów



Dom Jaworzna  
 Symbol: Do488 (12 sty 2015)  
 Sprzedaż: Tak  
 Wynajem: Nie  
 Miejsce: Jaworzna  
 Pow.: 324 m<sup>2</sup> m<sup>2</sup>  
 Cena: 215,000 zł  
 Stan prawny: własność  
 Stan techniczny: stan surowy otwarty  
 Rodzaj: wolno stojący  
 Kondygnacje: 2  
 Podpiwniczenie: Tak  
 Garaż: w domu  
 Ocieplenie: konwencjonalne  
 Pobór energii: konwencjonalny  
 Ogród: Nie

Dom wg projektu Mazurek 3/CE/. Piwnica: kotłownia, pralnia, pomieszczenie gospodarcze, garaż na 2 stanowiska samochodowe. Parter: pokój dzienny, kuchnia z jadalnią, łazienka. Poddasze: 3 sypialnie, łazienka. Dach dwuspadowy z wykuszem w elewacji frontowej, blachodachówka wiśniowa. Podprzybitka z pełnym orynowaniem. Woda z wodociągu w budynku do rozprowadzenia. Prąd w działce. Dojazd drogą utwardzoną gminną. Dom w pierwszej linii zabudowy. Cicha, spokojna okolica, blisko do centrum Kielc....



Dom Brynica stan surowy  
 Symbol: Do1303 (15 maj 2015)  
 Sprzedaż: Tak  
 Wynajem: Nie  
 Miejsce: Brynica  
 Pow.: 209 m<sup>2</sup> m<sup>2</sup>  
 Cena: 420,000 zł  
 Stan prawny: własność  
 Stan techniczny: do wykończenia  
 Rodzaj: wolno stojący  
 Kondygnacje: 1  
 Podpiwniczenie: Nie  
 Garaż:

Nowa niższa cena. Przestronny dom parterowy wolno stojący w stanie surowym otwartym z garażem wolno stojącym na 2 samochody zlokalizowany na działce około 2000 m<sup>2</sup>. Na działce woda, prąd. Cicha i spokojna okolica dla osób ceniących odpoczynek. W sąsiedztwie domki jednorodzinne. Odległość do sklepu około 500m, do szkoły około 2 km. 0% prowizji od kupującego. Pomagamy w uzyskaniu kredytu.

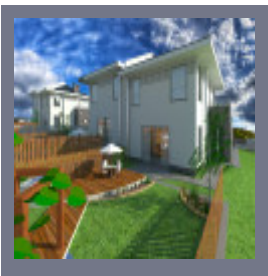
wolnostojący  
 Ocieplenie: konwencjonalne

Pobór energii: konwencjonalny

Ogród: Nie



## Gmina: Masłów



Dom Masłów deweloperski 125 m<sup>2</sup>  
 Symbol: Do549 (14 sty 2015)  
 Sprzedaż: Tak  
 Wynajem: Nie  
 Miejsce: Masłów  
 Pow.: 130 m<sup>2</sup> m<sup>2</sup>  
 Cena: 600,000 zł  
 Stan prawny: własność  
 Stan techniczny: stan deweloperski  
 Rodzaj: bliźniak  
 Kondygnacje: 2  
 Podpiwniczenie: Nie  
 Garaż: w domu  
 Ocieplenie: konwencjonalne  
 Pobór energii: konwencjonalny  
 Ogród: Tak

Dom jednorodzinny w zabudowie bliźniaczej w stanie deweloperskim, położony w jednym z najładniejszych miejsc w Masłowie.. Wodociąg, kanalizacja, prąd na działce. Parter domu; kuchnia, jadalnia, salon, garaż. Poddasze: 3 pokoje, łazienka. Dom wybudowany z bardzo dobrych materiałów na działce widokowej. Powierzchnia użytkowa domu 125 m<sup>2</sup>, na działce 450 m<sup>2</sup>. 0% prowizji od osoby kupującej. Pomagamy w uzyskaniu kredytu



Dom Ciekoty i okolica  
 Symbol: Do561 (14 sty 2015)  
 Sprzedaż: Tak  
 Wynajem: Nie  
 Miejsce: Ciekoty  
 Pow.: 150 m<sup>2</sup> m<sup>2</sup>  
 Cena: 370,000 zł  
 Stan prawny: własność  
 Stan techniczny: stan deweloperski  
 Rodzaj: wolno stojący  
 Kondygnacje: 3  
 Podpiwniczenie: Nie  
 Garaż: w domu  
 Ocieplenie: konwencjonalne  
 Pobór energii: konwencjonalny  
 Ogród: Tak

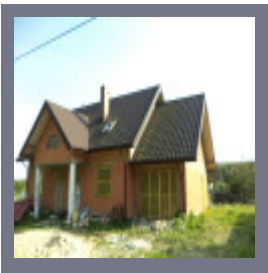
Dom 5 pokojowy w stanie deweloperskim wg projektu Archon "Dom w jeżynach 3" na zadbanej działce 800 m<sup>2</sup>. Wymiary działki 22 \*36,4 m<sup>2</sup>. Dom parterowy z użytkowanym poddaszem. Dom ocieplony, ogrodzony, ułożona kostka brukowa. Na parterze jeden pokój został całkowicie wykończony. Schody, parapety, drzwi na parterze drewniane. Woda ze studni, szambo. Dom zbudowany w 2013 r. Cena do negocjacji. 0% prowizji od osoby kupującej. Pomagamy...





Dom Masłów Pierwszy  
 Symbol: Do1265 (15 maj 2015)  
 Sprzedaż: Tak  
 Wynajem: Nie  
 Miejsce: Masłów Pierwszy  
 Pow.: 130 m<sup>2</sup> m<sup>2</sup>  
 Cena: 550,000 zł  
 Stan prawny: własność  
 Stan techniczny: stan deweloperski  
 Rodzaj: bliźniak  
 Kondygnacje: 2  
 Podpiwniczenie: Nie  
 Garaż: w domu  
 Ocieplenie: energooszczędne  
 Pobór energii: konwencjonalny  
 Ogród: Nie

Dom jednorodzinny w zabudowie bliźniaczej w stanie deweloperskim wykonany w nowej technologii, położony w jednym z najładniejszych miejsc w Masłowie na działce widokowej. Dom energooszczędny. Wodociąg, kanalizacja, prąd na działce. Parter domu; kuchnia, jadalnia, salon, garaż. Poddasze: 3 pokoje, łazienka. Dom wybudowany z bardzo dobrych materiałów na działce widokowej. Powierzchnia użytkowa domu 125 m<sup>2</sup>, na działce 500 m<sup>2</sup> pięknie zagospodarowanej. 0% prowizji od osoby kupującej....



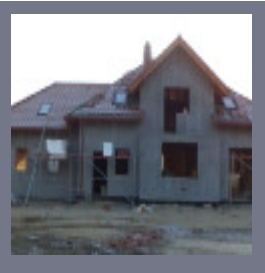
Dom Masłów Pierwszy stan surowy  
 Symbol: Do1288 (15 maj 2015)  
 Sprzedaż: Tak  
 Wynajem: Nie  
 Miejsce: Masłów Pierwszy  
 Pow.: 165 m<sup>2</sup> m<sup>2</sup>  
 Cena: 340,000 zł  
 Stan prawny: własność  
 Stan techniczny: do wykończenia  
 Rodzaj: wolno stojący  
 Kondygnacje: 2  
 Podpiwniczenie: Nie  
 Garaż: w domu  
 Ocieplenie: konwencjonalne  
 Pobór energii: konwencjonalny  
 Ogród: Nie

Dom wolnostojący 165 m<sup>2</sup> projektu biura archon „Dom pod magnoliami 2” na działce 800m<sup>2</sup> w stanie surowym otwartym. Cicha i spokojna okolica w otoczeniu lasu z pięknym widokiem na Domaniówkę. Nieruchomość 100 m od przystanku autobusowego, szybki i dogodny dojazd do Kielc (około 10 min). 0% prowizji od kupującego!!!



Dom Masłów Pierwszy 165 m<sup>2</sup>  
 Symbol: Do1296 (15 maj 2015)  
 Sprzedaż: Tak  
 Wynajem: Nie  
 Miejsce: Masłów Pierwszy  
 Pow.: 165 m<sup>2</sup> m<sup>2</sup>  
 Cena: 850,000 zł  
 Stan prawny: własność  
 Stan techniczny: do wykończenia  
 Rodzaj: wolno stojący  
 Kondygnacje: 2  
 Podpiwniczenie: Nie  
 Ocieplenie: konwencjonalne  
 Pobór energii: konwencjonalny  
 Ogród: Tak

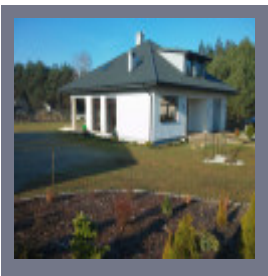
Dom wolnostojący 165 m<sup>2</sup> projektu biura archon „Dom pod magnoliami 2” wraz z budynkiem użytkowo-gospodarczym pełniącym funkcję mieszkalną (70m<sup>2</sup> zagospodarowany strych 50 m<sup>2</sup>). Dom w stanie surowym otwartym. W skład budynku mieszkalnego wychodzi: parter z salonem z aneksem kuchennym kominek, 2 pokoje garderoba, łazienka, piękny ganek; poddasze z 2 pokojami garderoba, łazienka. W dachu okna połaciowe półokrągłe ze zdobionymi okiennicami, w oknach żaluzje zewnętrzne. Całość zlokalizowana na...



Dom Masłów Pierwszy 209 m<sup>2</sup>  
 Symbol: Do1462 (18 maj 2015)  
 Sprzedaż: Tak  
 Wynajem: Nie  
 Miejsce: Masłów Pierwszy  
 Pow.: 209 m<sup>2</sup> m<sup>2</sup>  
 Cena: 400,000 zł  
 Stan prawny: własność  
 Stan techniczny: do wykończenia  
 Rodzaj: wolno stojący  
 Kondygnacje: 2  
 Podpiwniczenie: Nie  
 Garaż: w domu  
 Ocieplenie: konwencjonalne  
 Pobór energii: konwencjonalny  
 Ogród: Nie

Piękny dom 209 m<sup>2</sup> z poddaszem użytkowym wykonany w technologii tradycyjnej w stanie surowym zamkniętym. Możliwość zakupu nieruchomości w innym stanie (np. stan deweloperski, stan pod klucz) po uzgodnieniu z inwestorem. Cena stanu pod klucz około 570 000 zł. Garaż dwustanowiskowy wkomponowany w bryłę budynku. Dogodne warunki do relaksu i odpoczynku, blisko las. Doskonałe połączenie z Kielcami około 8 km od Kielc (10 min). 0% prowizji...

## Gmina: Daleszyce



Dom Marzysz  
Symbol: Do1234 (15 maj 2015)  
Sprzedaż: Tak  
Wynajem: Nie  
Miejsce: Marzysz  
Pow.: 200 m<sup>2</sup> m<sup>2</sup>  
Cena: 500,000 zł  
Stan prawny: własność  
Stan techniczny: do zamieszkania  
Rodzaj: wolno stojący  
Kondygnacje: 2  
Podpiwniczenie: Nie  
Garaż: w domu  
Ocieplenie: konwencjonalne  
Pobór energii: konwencjonalny  
Ogród: Nie

Okazja cenowa. Atrakcyjny, komfortowy, nowoczesny dom wolno stojący z użytkowanym poddaszem wybudowany w 2012 r, 5-cio pokojowy, 168 m<sup>2</sup> powierzchni użytkowej, na działce 1374 m<sup>2</sup> (prawie kwadrat). Dom w stanie deweloperskim kosztował 520 tyś, wykończenie kosztowało 120 tyś, a dom wystawiany jest do sprzedaży za cenę 500 tyś z powodu wyjazdu. Dom znajduje się w Marzyszu Drugim. Cena do negocjacji. 0% prowizji od osoby kupującej....

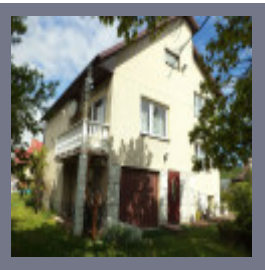
## Gmina: Sitkówka-Nowiny



Dom Zgórsko  
Symbol: Do1244 (15 maj 2015)  
Sprzedaż: Tak  
Wynajem: Nie  
Miejsce: Zgórsko  
Pow.: 137 m<sup>2</sup> m<sup>2</sup>  
Cena: 549,000 zł  
Stan prawny: własność  
Stan techniczny: do zamieszkania  
Rodzaj: wolno stojący  
Kondygnacje: 2  
Podpiwniczenie: Nie  
Garaż: w domu  
Ocieplenie: konwencjonalne  
Pobór energii: konwencjonalny

Piękny dom wolno stojący o powierzchni 137m<sup>2</sup> na działce 990m<sup>2</sup> w Zgórsku wg powiększonego projektu "Obłok". Parter:salon z aneksem kuchennym, spiżarnia, łazienka, hol. Poddasze:3 sypialnie, garderoba, łazienka, hol. Strych nad całym domem. Wnętrze wyremontowane w 2013 r.na WYSOKI STANDARD, schody dębowe, podłogi: panele,terakota,na ścianach farba i glazura,tapeta dekoracyjna.W cenie domu pozostaje zabudowa kuchni łazienek, spiżarki. garderoby, biokominek. Działka ładnie zagospodarowana, krzewy, drzewa, skalniaki, zabudowa tarasu Od 06.2015...

Ogród: Nie



Dom Zgórsko 212 m<sup>2</sup>  
 Symbol: Do1277 (15 maj 2015)  
 Sprzedaż: Tak  
 Wynajem: Nie  
 Miejsce: Zgórsko  
 Pow.: 212 m<sup>2</sup> m<sup>2</sup>  
 Cena: 800,000 zł  
 Stan prawny: własność  
 Stan techniczny: do zamieszkania  
 Rodzaj: wolno stojący  
 Kondygnacje: 3  
 Podpiwniczenie: Tak  
 Garaż: w domu  
 Ocieplenie: konwencjonalne  
 Pobór energii: konwencjonalny  
 Ogród: Tak

Duży, przestronny dom w atrakcyjnej lokalizacji. W skład domu wchodzi: piwnica-kotłownia; parter-garaż, 1 pokój, hall wejściowy z balkonem; I piętro-salon 30 m<sup>2</sup>, kuchnia z jadalnią, sypialnia ok 22 m<sup>2</sup>, pokój z balkonem 22 m<sup>2</sup>, wc; II piętro- 2 pokoje (30 m<sup>2</sup>, 18 m<sup>2</sup>), łazienka. Kuchnia, hall w sztukaterii drewnianej. Możliwość pozostawienia wyposażenia do uzgodnienia w cenie domu. Bardzo ładny, wypielęgnowany ogród z dużą ilością drzew owocowych. Dobre sąsiedztwo, spokojna i...



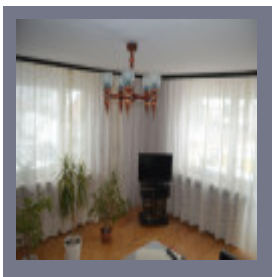
Dom Zgórsko 142 m<sup>2</sup>  
 Symbol: Do2179 (27 maj 2015)  
 Sprzedaż: Tak  
 Wynajem: Nie  
 Miejsce: Zgórsko  
 Pow.: 142 m<sup>2</sup> m<sup>2</sup>  
 Cena: 470,000 zł  
 Stan prawny: własność  
 Stan techniczny: do zamieszkania  
 Rodzaj: wolno stojący  
 Kondygnacje: 2  
 Podpiwniczenie: Nie  
 Garaż:  
  
 wolnostający  
 Ocieplenie: konwencjonalne  
 Pobór energii: konwencjonalny  
 Ogród: Tak

Atrakcyjna oferta. Nowy dom 120 m<sup>2</sup> z 2010r. na optymalnej działce 880 m<sup>2</sup>. Parter domu: salon z aneksem kuchennym, wc, hol, kotłownia. Piętro: 3 pokoje, łazienka. Dwa garaże, wiata. Zagospodarowany ogród: 20 drzewek owocowych morele, grusze, czereśnie, jabłonie, czereśnie, wiśnie, śliwki. 40 krzewów: aronie, porzeczki, borówka amerykańska.





## Gmina: Morawica



Dom Morawica ul. Ściegiennego

Symbol: Do1431 (18 maj 2015)

Sprzedaż: Tak

Wynajem: Nie

Miejsce: Morawica

Pow.: 250 m<sup>2</sup> m<sup>2</sup>

Cena: 480,000 zł

Stan prawny: własność

Stan techniczny: do zamieszkania

Rodzaj: wolno stojący

Kondygnacje: 2

Podpiwniczenie: Tak

Garaż:

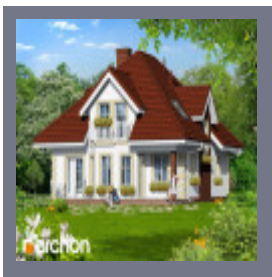
wolnostojący

Ocieplenie: konwencjonalne

Pobór energii: konwencjonalny

Ogród: Tak

Atrakcyjny dom z funkcjonującym sklepem 50m<sup>2</sup>, garażem zlokalizowany w centrum Morawicy. Możliwość dzierżawy sklepu lub wykorzystania do własnego użytku. W ogrodzie duży garaż o wymiarach 13×6 m. Zagospodarowany ogród, drzewka owocowe, oczko wodne, studnia. Osobne wejście na każdą kondygnację sprawia iż istnieje możliwość wynajmu pokoi. W skład domu wchodzi: parter (sklep), I piętro (3 pokoje, kuchnia, łazienka), II piętro (2 pokoje, kuchnia, przedpokój, 2 łazienki...



Dom Kuby-Młyny

Symbol: Do1507 (18 maj 2015)

Sprzedaż: Tak

Wynajem: Nie

Miejsce: Kuby-Młyny

Pow.: 177 m<sup>2</sup> m<sup>2</sup>

Cena: 243,000 zł

Stan prawny: własność

Stan techniczny: do wykończenia

Rodzaj: wolno stojący

Kondygnacje: 2

Podpiwniczenie: Nie

Garaż: w domu

Ocieplenie: konwencjonalne

Dom wolnostojący jednorodzinny parterowy z poddaszem użytkowym garaż, 6 pokoi, 1 kuchnia, 2 łazienki, kotłownia, kominek projektu biura Archon "Dom w głogu" wykonany z cegły Porotherm kryty dachówką w stanie surowym otwartym na działce wielkości 1000m<sup>2</sup>. Działka uzbrojona w prąd, wodę, kanalizację. Cena 225 000 8% VAT. 0% prowizji od kupującego!

Pobór energii: konwencjonalny

Ogród: Nie



## Dom Kuby-Młyny "Dom w firletkach"

Symbol: Do1512 (18 maj 2015)

Sprzedaż: Tak

Wynajem: Nie

Miejsce: Kuby-Młyny

Pow.: 172.80 m<sup>2</sup> m<sup>2</sup>

Cena: 243,000 zł

Stan prawny: własność

Stan techniczny: do wykończenia

Rodzaj: wolno stojący

Kondygnacje: 2

Podpiwniczenie: Nie

Garaż: w domu

Ocieplenie: konwencjonalne

Pobór energii: konwencjonalny

Ogród: Nie

Dom wolnostojący jednorodzinny parterowy z poddaszem użytkowym garaż, 6 pokoi, 1 kuchnia, spiżarka, 2 łazienki, garderoby, kotłownia, kominek projektu biura Archon [Dom w firletkach] wykonany z cegły Porotherm kryty dachówką w stanie surowym otwartym na działce wielkości 700m<sup>2</sup>. Działka uzbrojona w prąd, wodę, kanalizację. Cena 225 000 8% VAT. 0% prowizji od kupującego!



## Dom Kuby-Młyny "Dom w tymianku"

Symbol: Do1517 (18 maj 2015)

Sprzedaż: Tak

Wynajem: Nie

Miejsce: Kuby-Młyny

Pow.: 149 m<sup>2</sup> m<sup>2</sup>

Cena: 243,000 zł

Stan prawny: własność

Stan techniczny: do wykończenia

Rodzaj: wolno stojący

Kondygnacje: 2

Podpiwniczenie: Nie

Garaż: w domu

Ocieplenie: konwencjonalne

Pobór energii: konwencjonalny

Ogród: Nie

Dom wolnostojący jednorodzinny parterowy z poddaszem użytkowym garaż, 5 pokoi, 1 kuchnia, 2 łazienki, garderoby, pralnia, kotłownia, kominek projektu biura Archon [Dom w tymianku] wykonany z cegły Porotherm kryty dachówką w stanie surowym otwartym na działce wielkości 700m<sup>2</sup>. Działka uzbrojona w prąd, wodę, kanalizację. Cena 225 000 8% VAT. 0% prowizji od kupującego!

**Dom Bilcza**

Symbol: Do1522 (18 maj 2015)

Sprzedaż: Tak

Wynajem: Nie

Miejsce: Bilcza

Pow.: 259 m<sup>2</sup> m<sup>2</sup>

Cena: 380,000 zł

Stan prawny: własność

Rodzaj: wolno stojący

Kondygnacje: 2

Podpiwniczenie: Nie

Ocieplenie: konwencjonalne

Pobór energii: konwencjonalny

Ogród: Nie

Dom w stanie surowym otwartym w Bilczy k/Kielc. Parter: kuchnia z salonem, 2 pokoje, łazienka. I piętro: 4 pokoje, łazienka. Woda i prąd będą doprowadzone w sierpniu 2013 r. na koszt sprzedającego. Powierzchnia działki 1000m<sup>2</sup>. 0% prowizji od kupującego!

**Dom Morawica ul. Parkowa**

Symbol: Do1609 (19 maj 2015)

Sprzedaż: Tak

Miejsce: Morawica

Pow.: 179 m<sup>2</sup> m<sup>2</sup>

Cena: 750,000 zł

Stan prawny: własność

Stan techniczny: do zamieszkania

Rodzaj: wolno stojący

Kondygnacje: 1

Garaż: w domu

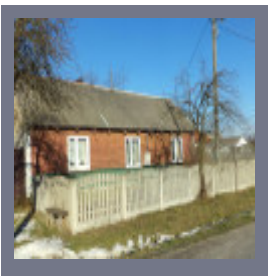
Ocieplenie: konwencjonalne

Pobór energii: konwencjonalny

Ogród: Tak

Dom o powierzchni 179m<sup>2</sup> wybudowany w 2001r. Powierzchnia działki 1105m<sup>2</sup>. Nieruchomość atrakcyjnie położona, w cichej, spokojnej okolicy, na nowym osiedlu, w bliskim sąsiedztwie zalewu rekreacyjnego (ok.500m). Dom otoczony jest pięknym, 10-letnim ogrodem zapewniającym prywatność, z miejscem na biesiadowanie □ taras, altana, grill, wędzarnia, kuchnia letnia, piec chlebowy, wydzielone miejsce na ognisko. Dom jednopiętrowy z dużymi oknami, o funkcjonalnym rozkładzie pomieszczeń □ podział na część dzienną...

## Gmina: Górnó



Dom Skorzeszyce

Symbol: Do1453 (18 maj 2015)

Sprzedaż: Tak

Wynajem: Nie

Miejsce: Skorzeszyce

Pow.: 65 m<sup>2</sup> m<sup>2</sup>

Cena: 220,000 zł

Stan prawny: własność

Stan techniczny: do remontu

Rodzaj: wolno stojący

Kondygnacje: 1

Podpiwniczenie: Nie

Garaż:

wolnostojący

Ocieplenie: konwencjonalne

Pobór energii: konwencjonalny

Ogród: Nie

Dom wolnostojący parterowy na dużej działce 4400m<sup>2</sup> wykonany głównie z drewna z murowanymi ścianami szczytowymi (bardzo ciepły). Na działce oprócz domu zlokalizowana stodoła, komórki. W pomieszczeniach na podłogach wykładziny, linoleum. Blisko przystanek komunikacji miejskiej (około 50m). Nieruchomość zlokalizowana około 1km od drogi krajowej 74 Kielce-Opatów. Spokojna i cicha okolica. Możliwa zamiana na mieszkanie 2 lub 3 pokojowe w Kielcach. 0% prowizji od kupującego!

## Gmina: Łączna



Dom Zalezianka

Symbol: Do1474 (18 maj 2015)

Sprzedaż: Tak

Wynajem: Nie

Miejsce: Zalezianka

Pow.: 157 m<sup>2</sup> m<sup>2</sup>

Cena: 280,000 zł

Stan prawny: własność

Stan techniczny: do wykończenia

Rodzaj: wolno stojący

Kondygnacje: 2

Podpiwniczenie: Nie

Garaż: w domu

Piękny dom 157m<sup>2</sup> z poddaszem użytkowym wykonany w technologii tradycyjnej w stanie surowym zamkniętym. Możliwość zakupu domu w innym stanie (np. stan deweloperski, stan pod klucz) po uzgodnieniu z inwestorem. Piękna i cicha okolica, w pobliżu rzeka, zalew. Dogodne warunki do relaksu i odpoczynku. Doskonałe połączenie z Kielcami linią MZK. Miejsce oddalone 800 m od węzła drogowego trasy S7 około 16 km od Kielc (12...

Ocieplenie: konwencjonalne  
Pobór energii: konwencjonalny  
Ogród: Nie



Dom Zalezianka bliźniak

Symbol: Do1480 (18 maj 2015)

Sprzedaż: Tak

Wynajem: Nie

Miejsce: Zalezianka

Pow.: 114 m<sup>2</sup> m<sup>2</sup>

Cena: 330,000 zł

Stan prawny: własność

Stan techniczny: do wykończenia

Rodzaj: bliźniak

Kondygnacje: 2

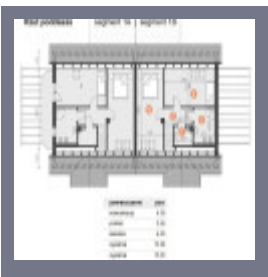
Podpiwniczenie: Nie

Ocieplenie: konwencjonalne

Pobór energii: konwencjonalny

Ogród: Nie

Piękny dom 114m<sup>2</sup> z poddaszem użytkowym wykonany w technologii tradycyjnej w stanie deweloperskim. Możliwość zakupu nieruchomości w innym stanie (np. stan pod klucz) po uzgodnieniu z inwestorem. W domu wykonano tynki wewnętrzne oraz podłączono wszystkie instalacje □ wod.-kan., elektryczną, alarmową oraz grzewczą, pełne zagospodarowanie działek, włącznie z ułożeniem kostki brukowej na chodnikach. Piękna i cicha okolica, w pobliżu rzeka, zalew. Dogodne warunki do relaksu i...



Dom Zalezianka bliźniak 113 m<sup>2</sup>

Symbol: Do1488 (18 maj 2015)

Sprzedaż: Tak

Wynajem: Nie

Miejsce: Zalezianka

Pow.: 113 m<sup>2</sup> m<sup>2</sup>

Cena: 300,000 zł

Stan prawny: własność

Stan techniczny: do wykończenia

Rodzaj: bliźniak

Kondygnacje: 2

Podpiwniczenie: Nie

Ocieplenie: konwencjonalne

Pobór energii: konwencjonalny

Ogród: Nie

Piękny dom 113 m<sup>2</sup> z poddaszem użytkowym wykonany w technologii tradycyjnej w stanie deweloperskim. Możliwość zakupu nieruchomości w innym stanie (np. stan pod klucz) po uzgodnieniu z inwestorem. W domu wykonano tynki wewnętrzne oraz podłączono wszystkie instalacje □ wod.-kan., elektryczną, alarmową oraz grzewczą, pełne zagospodarowanie działek, włącznie z ułożeniem kostki brukowej na chodnikach. Piękna i cicha okolica, w pobliżu rzeka, zalew. Dogodne warunki do relaksu i...

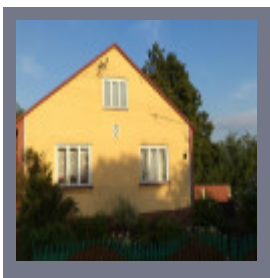
## Gmina: Miedziana Góra



Dom Ćmińsk Kościelny  
 Symbol: Do1496 (18 maj 2015)  
 Sprzedaż: Tak  
 Wynajem: Nie  
 Miejsce: Miedziana Góra  
 Pow.: 118 m<sup>2</sup> m<sup>2</sup>  
 Cena: 380,000 zł  
 Stan prawny: własność  
 Stan techniczny: do wykończenia  
 Rodzaj: wolno stojący  
 Kondygnacje: 2  
 Podpiwniczenie: Nie  
 Ocieplenie: konwencjonalne  
 Pobór energii: konwencjonalny  
 Ogród: Nie

Dom wolnostojący 118 m<sup>2</sup> z poddaszem użytkowym w stanie deweloperskim zamkniętym na pięknej działce 1000m<sup>2</sup> z pełnym uzbrojeniem, do której prowadzi droga asfaltowa. W skład domu wchodzi: 4 pokoje, kuchnia, łazienka, WC, wiatrołap kotłownia. Schody wewnętrzne oraz parapety wykonane z włoskiego marmuru Breccia. Piękne miejsce z dogodną lokalizacją w pobliżu lasów oddalone od centrum Kielc tylko jakieś 15 km, a dające ciszę, spokój i wytchnienie...

## Gmina: Łagów



Dom Sędek  
 Symbol: Do1578 (19 maj 2015)  
 Sprzedaż: Tak  
 Wynajem: Nie  
 Miejsce: Sędek  
 Pow.: 80 m<sup>2</sup> m<sup>2</sup>  
 Cena: 420,000 zł  
 Stan prawny: własność  
 Stan techniczny: do remontu  
 Rodzaj: wolno stojący  
 Kondygnacje: 2  
 Podpiwniczenie: Nie  
 Ocieplenie: konwencjonalne  
 Pobór energii: konwencjonalny  
 Ogród: Nie

Nieruchomość rolna o łącznej powierzchni 47644m<sup>2</sup>. Dom murowany o powierzchni 80m<sup>2</sup>, zabudowania: stodoła 198m<sup>2</sup>, obora 144m<sup>2</sup> 2 wiaty. Dom wykonany jest z pustaka, dach pokryty blachą. Stodoła drewniano-murowana pokryta eternitem. Obora wykonana z kamienia pokryta eternitem. Wiata z pustaka i druga wiata z cegły, pokryte eternitem. Prąd na działce, woda doprowadzona 2 lata temu. W planie kanalizacja. Cicha, spokojna okolica. 0% prowizji od kupującego!



## Gmina: Nowiny



Dom Sitkówka-Nowiny  
Symbol: Do1616 (19 maj 2015)  
Sprzedaż: Tak  
Wynajem: Nie  
Miejsce: Sitkówka-Nowiny  
Pow.: 200 m<sup>2</sup> m<sup>2</sup>  
Cena: 585,800 zł  
Stan prawny: własność  
Rodzaj: wolno stojący  
Kondygnacje: 2  
Podpiwniczenie: Tak  
Garaż: w domu  
Ocieplenie: konwencjonalne  
Pobór energii: konwencjonalny  
Ogród: Nie

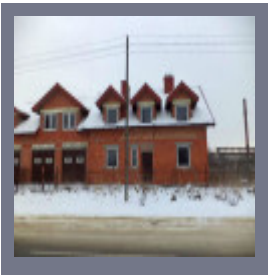
Dobrze utrzymany dom wolnostojący na działce 1800 m<sup>2</sup>, ciekawe wnętrza. Dom wybudowany z cegły w 1978 roku z dwoma tarasami, salonem z kominkiem, kuchnia, 4 pokoje, 2 łazienki, 2 toalety, pralnia, garaż 30m<sup>2</sup>, pod garażem kotłownia. Nowe okna PCV, na podłogach parkiet. Działka ogrodzona w kształcie prostokąta o wymiarach 38.5×46.8, dużo zieleni. Wycena rzeczoznawcy na 572,4 tys. Dodatkowo wymieniono stolarkę (4 tys.), piec (7 tys.),...

## Gmina:



Dom Chęciny  
Symbol: Do1627 (19 maj 2015)  
Sprzedaż: Tak  
Miejsce: Chęciny  
Pow.: 60 m<sup>2</sup> m<sup>2</sup>  
Cena: 200,000 zł  
Stan prawny: własność  
Rodzaj: wolno stojący  
Kondygnacje: 1  
Ocieplenie: konwencjonalne  
Pobór energii: konwencjonalny

Okazja! Na działce dom wolnostojący z kamienia i drewna o powierzchni 60 m<sup>2</sup> oraz budynek gospodarczy. W domu piec węglowy, podłoga: wylewka gumolit. Dach spadzisty z blachy, elewacja: częściowo tynk oraz kamień. W domu: łazienka wc, kuchnia, salon oraz sień. Na działce o powierzchni 6030m<sup>2</sup> wodociąg, szambo, prąd. 0% prowizji od kupującego!



Dom Kielce Herby bliźniak  
 Symbol: Do1683 (19 maj 2015)  
 Sprzedaż: Tak  
 Wynajem: Nie  
 Miejsce: Kielce  
 Pow.: 243 m<sup>2</sup> m<sup>2</sup>  
 Cena: 310,000 zł  
 Stan prawny: własność  
 Stan techniczny: do wykończenia  
 Rodzaj: bliźniak  
 Kondygnacje: 2  
 Podpiwniczenie: Nie  
 Garaż: w domu  
 Ocieplenie: konwencjonalne  
 Pobór energii: konwencjonalny  
 Ogród: Nie

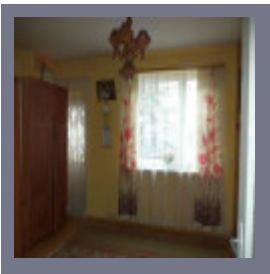
Dom w zabudowie bliźniaczej o powierzchni użytkowej 250 mkw. Wybudowany w 2012r. z cegły porotherm 44cm, nie wymaga docieplenia. Stan surowy zamknięty. Okna PCV, szyby zespolone podwójne. Dach spadzisty wykonany z blachy. Działka o powierzchni 462 mkw. 2 garaże. Przyłącza w ulicy (wszystkie). Wykonane kanały w domu. Dojazd z dwóch stron. 0% prowizji od kupującego.

#### Gmina: Suchedniów



Dom Suchedniów  
 Symbol: Do1651 (19 maj 2015)  
 Sprzedaż: Tak  
 Wynajem: Nie  
 Miejsce: Suchedniów  
 Pow.: 100 m<sup>2</sup> m<sup>2</sup>  
 Cena: 230,000 zł  
 Stan prawny: własność  
 Rodzaj: wolno stojący  
 Kondygnacje: 1  
 Podpiwniczenie: Nie  
 Ocieplenie: konwencjonalne  
 Pobór energii: konwencjonalny  
 Ogród: Nie

Dworek modrzewiowy z XVIII/XIX wieku o powierzchni 100 mkw. Elewacja wykonana z drewna, dach spadzisty, drewniane okna. Wszystkie media: woda, prąd, gaz, kanalizacja. W pomieszczeniach na podłogach deski. Brak ogrzewania. Ogrodzenie z drewna oraz siatki. Nasadzenia na działce: sosna, świerk oraz modrzew. 0% prowizji od kupującego.



Dom Michniów

Symbol: Do1668 (19 maj 2015)

Sprzedaż: Tak

Wynajem: Nie

Miejsce: Michniów

Pow.: 85 m<sup>2</sup> m<sup>2</sup>

Cena: 191,500 zł

Stan prawny: własność

Stan techniczny: do remontu

Rodzaj: wolno stojący

Podpiwniczenie: Tak

Ocieplenie: konwencjonalne

Pobór energii: konwencjonalny

Ogród: Nie

Dom wolno stojący z 1971r. podpiwniczony o powierzchni 85 mkw z działką 7800 mkw. Stan budynku do remontu. Dach płaski kryty papą. Media: woda, prąd oraz kanalizacja.

Ogrzewanie węglowe. Na podłogach deski, dom częściowo umeblowany. 0% prowizji od kupującego!

Gmina: Pierzchnica



Dom Pierzchnica

Symbol: Do1659 (19 maj 2015)

Sprzedaż: Tak

Wynajem: Nie

Miejsce: Pierzchnica

Pow.: 163 m<sup>2</sup> m<sup>2</sup>

Cena: 499,000 zł

Stan prawny: własność

Stan techniczny: do wykończenia

Rodzaj: wolno stojący

Podpiwniczenie: Nie

Garaż: w domu

Ocieplenie: konwencjonalne

Pobór energii: konwencjonalny

Ogród: Nie

Dom wolnostojący z 2013r. o powierzchni 163 mkw do wykończenia. Materiały: pustak ceramiczny, dachówka. Media: wodociąg, prąd (220 i 380V), kanalizacja. Na podłogach wylewka cementowa, ściany □ tynki gipsowe, schody żelbetowe, okna PCV. Ogrzewanie podłogowe: w kuchni, jadalni, łazience, wiatrołapie, salonie, antresoli. Kocioł na ekogroszek. Ciekawy projekt. Powierzchnia parteru 93 m<sup>2</sup>, piętro 70m<sup>2</sup>. Działka o powierzchni 2000m<sup>2</sup> w kształcie prostokąta, szerokość 40 m. Garaż w...

## Gmina: Mniów



## Dom Grzymałków

Symbol: Do1693 (19 maj 2015)

Sprzedaż: Tak

Wynajem: Nie

Miejsce: Grzymałków

Pow.: 130 m<sup>2</sup> m<sup>2</sup>

Cena: 495,000 zł

Stan prawny: własność

Rodzaj: wolno stojący

Kondygnacje: 2

Podpiwniczenie: Nie

Garaż:

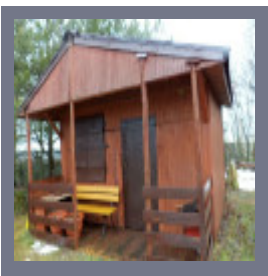
wolnostojący

Ocieplenie: konwencjonalne

Pobór energii: konwencjonalny

Ogród: Nie

Okazja! Gospodarstwo w urokliwym miejscu z 2 domami nadające się na agroturystykę w okolicach Grzymałkowa. Sprzedaż z działką 3,06 ha. Powierzchnia mieszkalna domu głównego 130 m<sup>2</sup> (parter 80m<sup>2</sup>, piętro 50m<sup>2</sup>). W domu 2 wejścia, plastikowe okna, częściowo umeblowany. Ogrzewanie węglowe. Na parterze znajdują się; kuchnia, łazienka z wc, salon z kominkiem, 2 sypialnie, klatka schodowa, wyjście na taras. Na piętrze znajdują się 2 pokoje i...



## Dom Grzymałków drewniany

Symbol: Do1704 (19 maj 2015)

Sprzedaż: Tak

Wynajem: Nie

Miejsce: Grzymałków

Pow.: 45 m<sup>2</sup> m<sup>2</sup>

Cena: 210,000 zł

Stan prawny: własność

Rodzaj: wolno stojący

Kondygnacje: 1

Podpiwniczenie: Nie

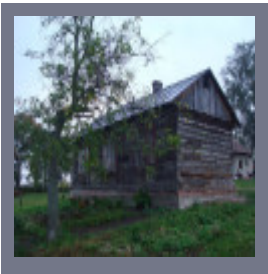
Ocieplenie: konwencjonalne

Pobór energii: konwencjonalny

Ogród: Tak

Domek wolno stojący ok. 60-letni wykonany z drewna, powierzchnia 45 mkw. Dach pokryty eternitem. Okna PCV antywłamaniowe. Wewnątrz domek ocieplony i wyremontowany. Na podłogach wylewka, płytki gresowe, w pokoju panele. Umeblowanie częściowe - kuchnia i łazienka. Na działce murowana altanka, fundamenty pod budowę garażu, domek letniskowy, miejsce na ognisko, huśtawka metalowa, drewnutnia. Z działki widok na Górę Perzowa, cisza i spokój. Wydane warunki zabudowy na...

Gmina: Jędrzejów



Dom Jędrzejów

Symbol: Do1720 (19 maj 2015)

Sprzedaż: Tak

Wynajem: Nie

Miejsce: Jędrzejów

Pow.: 60 m<sup>2</sup> m<sup>2</sup>

Cena: 50,000 zł

Stan prawny: własność

Rodzaj: wolno stojący

Kondygnacje: 1

Podpiwniczenie: Nie

Ocieplenie: konwencjonalne

Pobór energii: konwencjonalny

Ogród: Nie

Nowa niższa cena. Drewniany dom wolno stojący o powierzchni 60m<sup>2</sup>, wybudowany w 1940 roku. Prąd, woda ze studni, ogrzewanie elektryczne. Na działce o powierzchni 2100m<sup>2</sup> znajduje się budynek gospodarczy (murowany, pokryty eternitem), luźna zabudowa. cicha, spokojna okolica. Utwardzona droga dojazdowa. Działka budowlana pod domem i budynkiem gospodarczym. Wymiary działki 30x70. 0% prowizji od kupującego!